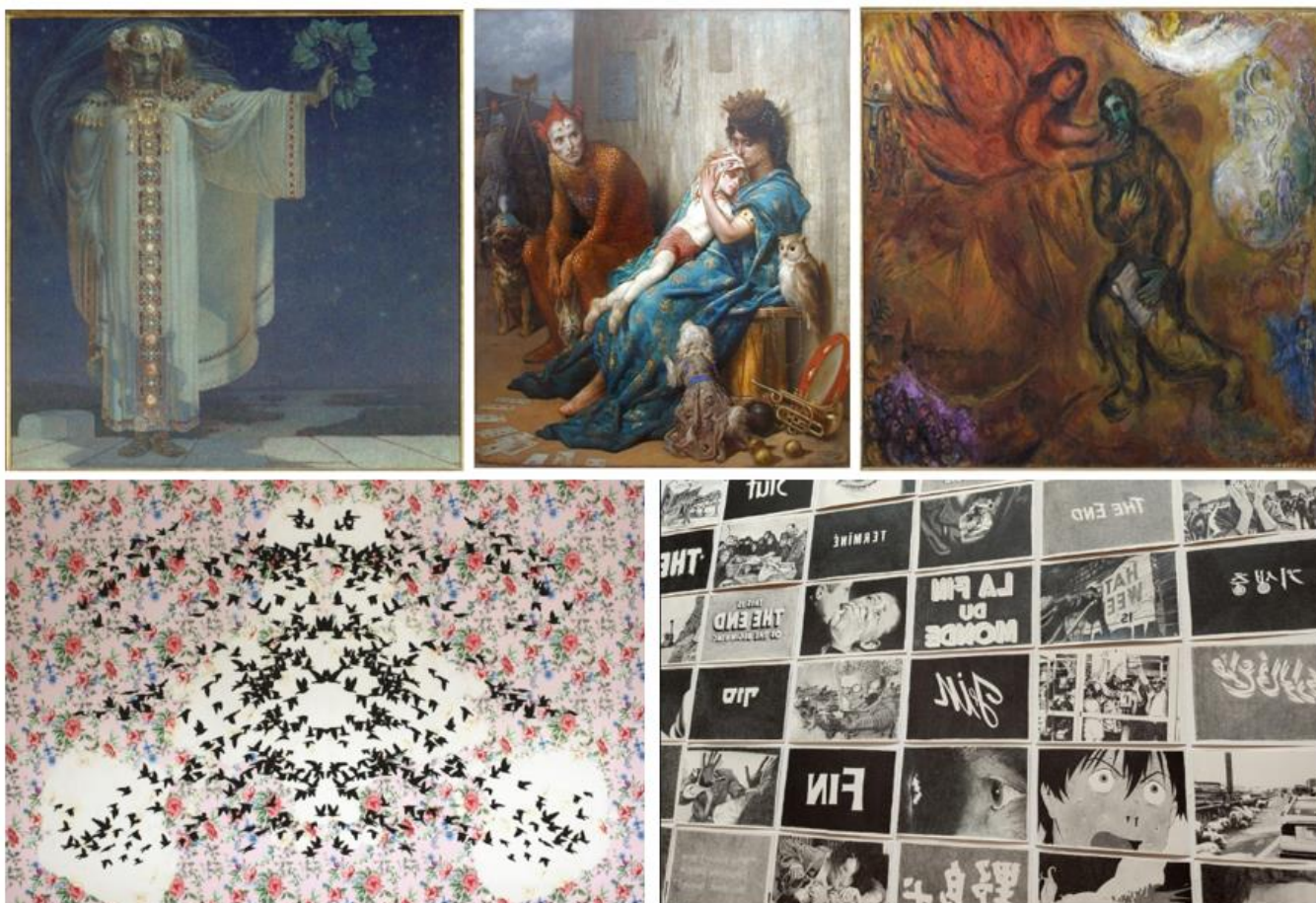


**Exposition :**  
**« Prédications, les artistes face à l'avenir »**  
**à découvrir en 2024 à Bourg-en-Bresse**

Au printemps et à l'été 2024, le monastère royal de Brou et H2M-espace d'art contemporain de la ville de Bourg-en-Bresse présentent l'exposition : « Prédications, les artistes face à l'avenir ». Une exposition en deux volets, à découvrir au monastère royal de Brou du 30 mars au 23 juin 2024 et à H2M-espace d'art contemporain du 13 avril au 28 juillet 2024.



**Propos de l'exposition**

Qui n'a jamais rêvé de savoir de quoi demain sera fait ? À travers le monde et le temps, l'humanité tente de percer les mystères de son avenir. Individuelles ou collectives, rationnelles ou non, les prédictions sont multiples. Témoins du monde qui les entoure, les artistes aussi se sont saisis de cette préoccupation du futur.

Du Moyen Âge à l'époque contemporaine, plus de 80 œuvres européennes seront présentées : oracles, prophètes et prophétesses, astrologie, cartomancie ou encore voyance. L'exposition fera découvrir au public les moyens de prévoir et d'anticiper l'avenir, souvent conjugués au féminin, et interrogera les croyances et *a priori*. À l'heure du dérèglement climatique, des menaces de guerres ou de nouvelles pandémies, le désir de connaître l'avenir et d'influer sur le futur continue de hanter toutes les actions humaines.

*Exposition organisée par la Ville de Bourg-en-Bresse et le Centre des monuments nationaux, coproduite avec le Musée Thomas Henry de Cherbourg-en-Cotentin. Cette exposition fera l'objet d'un catalogue dédié aux éditions In Fine.*

- Karel MASEK, *La Prophétesse Libuse*, entre 1868-1927, huile sur toile, 193 x 193, Paris, musée d'Orsay ©RMN-Grand Palais (Musée d'Orsay) / Photo Hervé Lewandowski
- Gustave DORÉ, *Les Saltimbanques*, dit aussi *L'enfant blessé*, 1874, huile sur toile, 224 x 184 cm, Clermont-Ferrand, musée d'art Roger-Quilliot © Musée d'art Roger-Quilliot, Ville de Clermont-Ferrand / Photo Florent Giffard
- Marc CHAGALL, *Le Prophète Isaïe*, 1968, huile sur toile, 114 x 146 cm, Nice, musée national Marc Chagall ©RMN-GrandPalais (musée Marc Chagall), ADAGP / Photo Gérard Blot
- Céline TULOUP, *Nous sommes les oiseaux de la tempête qui s'annonce (4)*, 2021, toile en tissu imprimé et tissu noir cousu, tendue sur châssis, 195 x 130 cm © Céline Tuloup
- Jessy DESHAIS, *Le mur*, 2022-2024, installation de dessins au fusain, rétroviseurs, dimensions variables © Jessy Deshais

## **Le monastère royal de Brou**



Situé à Bourg-en-Bresse dans l'Ain, le monastère royal de Brou est un lieu de cultures audacieux depuis sa fondation au 16e siècle. Chef-d'œuvre du gothique flamboyant situé hors des sentiers battus, cet ensemble patrimonial aux multiples facettes réunit l'excellence d'un monument historique national et la richesse d'un musée des Beaux-Arts.

Fondé par amour il y a 500 ans par une figure féminine marquante du début de la Renaissance, Marguerite d'Autriche, le monastère est aujourd'hui un lieu culturel à part entière. À la croisée des arts plastiques, visuels, littéraires, des arts de la scène, de la musique et de l'architecture, il donne vie à une programmation vivante et inattendue. Grâce à son musée et ses expositions temporaires audacieuses, son festival d'été éclectique et ses nombreux rendez-vous tout au long de l'année, le monastère royal de Brou est un lieu culturel dynamique et vivant. Cogéré par le Centre des Monuments nationaux et la Ville de Bourg-en-Bresse, il accueille près de 100 000 visiteurs chaque année.

## **H2M-espace d'art contemporain**



H2M est un pôle d'information, de découverte et de pratique culturelle de la ville de Bourg-en-Bresse. Il dispose d'un espace de diffusion et de médiation dédié à l'art contemporain et aux arts visuels. L'espace d'art contemporain H2M assure la diffusion d'œuvres contemporaines dans le cadre d'expositions monographiques ou collectives, la mise en œuvre de résidences, l'organisation de rencontres avec les artistes ainsi que la mise en place d'actions de médiation qui interrogent la réception des œuvres, leur mise en partage, leur « mise en culture ».

Chaque année, l'espace d'art contemporain H2M présente deux expositions accompagnées parfois d'une résidence artistique, rendez-vous culturels, programmations de films, vidéos, performances, spectacles vivants réalisés par des artistes. Il est dédié à la production d'œuvres et d'expositions, sans volonté de constituer de collection.

Lien vers les visuels HD (disponibles jusqu'au 1.11.24) : <https://fromsmash.com/Visuels-Expo-Predictions>

## **Informations pratiques**

### **MONASTERE ROYAL DE BROU**

63 boulevard de Brou, 01000 Bourg-en-Bresse

#### **Ouvert tous les jours**

(sauf 1<sup>er</sup> janvier, 1<sup>er</sup> mai et 25 décembre)

Avril > septembre : 9h – 18h

Octobre > mars : 9h – 17h

**TARIF** : 9,5€ / Gratuit -26 ans

Actualité, information et billetterie sur

[www.monastere-de-brou.fr](http://www.monastere-de-brou.fr)

Suivez-nous sur les réseaux sociaux !

@monasteredebrou



### **H2M-ESPACE D'ART CONTEMPORAIN**

5 rue Teynière, 01000 Bourg-en-Bresse

#### **Ouvert du mercredi au dimanche de 13h à 18h**

Entrée libre et gratuite

Renseignements : 04 74 42 46 07 ou 04 74 42 46 00

---

## **CONTACTS PRESSE**

### **MONASTERE ROYAL DE BROU**

Marine Bontemps

Responsable communication et relations presse

63, boulevard de Brou - 01000 Bourg-en-Bresse

04 74 42 46 64 / 06 34 41 00 53

[bontempsm@bourgenbresse.fr](mailto:bontempsm@bourgenbresse.fr)

### **AGNES RENOULT COMMUNICATION**

Presse nationale : Donatienne de Varine

[donatienne@agnesrenoult.com](mailto:donatienne@agnesrenoult.com)

Presse internationale : Lisa Thiel

[lisa@agnesrenoult.com](mailto:lisa@agnesrenoult.com)

01 87 44 25 25 / [www.agnesrenoult.com](http://www.agnesrenoult.com)

CENTRE  
DES  
MONUMENTS  
NATIONAUX

