



MONASTÈRE
ROYAL
DE BROU

BOURG-EN-BRESSE

programme pédagogique

2022 > 2023



monastere-de-brou.fr





Le monastère royal de Brou



Brou soyons fous !

Fous de culture, fous d'histoire, fous d'architecture, fous d'art mais aussi fous d'amour.

Car il y a 5 siècles, Brou est né de l'amour d'une femme exceptionnelle, Marguerite d'Autriche, pour son défunt mari Philibert le Beau. Aujourd'hui, le monastère royal de Brou est un lieu culturel qui propose des spectacles, des expositions, des événements... De quoi vivre de folles histoires dans un lieu hors du temps.

Brou en chiffres

1 506

pose de la 1^{re} pierre

6 000 m²

de parcours de visite ouvert au public

26 ans

de construction au début du 16^e s.

3 cloîtres

à galeries hautes et basses

1 église

classée depuis 1862

3 tombeaux

princiers

1 musée

des Beaux-Arts

374

œuvres exposées

Informations pratiques

Retrouvez toutes nos actualités sur : www.monastere-de-brou.fr

Suivez-nous
sur les réseaux sociaux !



Le Service des publics accueille et accompagne les publics scolaires, en lien direct avec les programmes en vigueur, dans leur découverte du monument, du musée et des collections. Grâce à un ensemble d'animations variées et interactives, chaque enseignant peut intégrer la visite et/ou l'atelier de son choix au cœur de son enseignement disciplinaire. Ces animations se déclinent en général en deux séances de 1h30, et font l'objet d'une fiche pédagogique dédiée.

Accueil des enseignants

Une rencontre autour des activités pédagogiques du monastère royal de Brou, avec présentation des nouveautés, est programmée :

MERCREDI 7 JUIN 2023 À 14 H

Comment visiter le monument ?

- visite découverte avec un historien de l'art d'une durée de 1h30,
- atelier de pratique artistique avec un plasticien d'une durée de 1h30,
- visite libre.

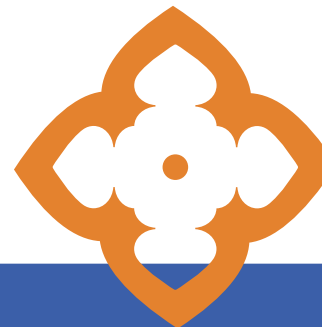
La réservation est obligatoire (par téléphone, courriel ou courrier) à l'aide du bulletin à découper en dernière page, au minimum un mois avant la date prévue.

Consignes de visite

Les groupes scolaires sont placés sous l'entière responsabilité de leurs accompagnateurs pendant toute la durée de leur visite. Attention, merci de vérifier en amont le nombre d'accompagnants nécessaires pour l'activité choisie (voir fiche pédagogique correspondante).

Pour la bonne conservation du patrimoine et le confort de tous nos visiteurs, merci de veiller au respect des consignes suivantes :

- ne pas toucher les œuvres, le décor et la scénographie (vitrine, socle...),
- prendre le temps de parcourir les espaces sans courses, ni bousculades,
- profiter des espaces extérieurs du monument pour boire ou manger, ceci n'étant pas autorisé à l'intérieur,
- contribuer à la propreté des lieux en utilisant les poubelles à disposition
- échanger vos impressions entre vous, dans le calme.



Tarifs

Tarifs valables jusqu'au 31/12/2022, sous réserve de modification au 01/01/2023.

GROUPES SCOLAIRES ET CENTRES DE LOISIRS

90 € par séance et par groupe (35 élèves max.).

POUR LES AUTRES TARIFS

se renseigner par mail varrelv@bourgenbresse.fr

MODALITÉS DE PAIEMENT

À présenter lors de votre arrivée en billetterie : chèque à l'ordre du "Régisseur du droit d'entrée de l'Abbaye de Brou" (ou bon de commande pour les collèges et l'enseignement supérieur).

Le service des publics

Virginie VARREL

Assistante et chargée de réservation
varrelv@bourgenbresse.fr
04 74 42 46 72

Cindy MANON

Responsable du pôle de médiation
manonc@bourgenbresse.fr
04 74 42 46 69

Lucie GOUILLOUX

Responsable du service des publics
gouillouxl@bourgenbresse.fr
04 74 42 46 71

Médiateurs & plasticiens

Cindy MANON, Jérôme PONTAROLLO, Carole GOURRAT, Arnaud CRÉMET

Professeur Relais Amélie BONNAFOUS

Professeure de Lettres - Histoire
amelie.bonnafous@ac-lyon.fr



à découvrir en ligne

Activités et fiches
pédagogiques, dossier de
ressources pédagogiques.

Rendez-vous sur :

[www.monastere-de-brou.
fr/espace-enseignant](http://www.monastere-de-brou.fr/espace-enseignant)

en 1 coup d'œil

séance d'approche
T théorique
P atelier de pratique
P artistique

C Y C L E S

1

2

3

4

lycées

		1	2	3	4	
Architecture	Sur les traces d'Alaric Jeu de piste NEW		T/P	T/P		
	Lignes et formes cachées	T/P	T/P	T/P		
	Bestiaire réel et fantastique	T/P	T/P	T/P		
	Sculpture et modelage		T/P	T/P		
	Le jardin de Brou		T/P	T/P	T/P	
	Au travail compagnons			T/P	T/P	T/P
	L'art du vitrail		T/P	T/P	T/P	T/P
Histoire	Serious Game NEW					T T
	Il était une fois Brou	T/P	T/P	T/P		
	La vie au monastère		T	T		
Peinture — Musée	Gravures et monotypes NEW		P	P	P	
	Atelier du peintre NEW		T/P	T/P	T/P	
	Destins de femmes NEW				T/P	T/P
	L'envers du décor NEW				T	T
	Les 5 sens	T/P	T/P			
	Les genres en peinture	T/P	T/P	T/P	T/P	T/P
	Gestes et expressions	T/P	T/P	T/P	T/P	T/P
	Portraits et autoportraits		T/P	T/P	T/P	T/P
	En voir de toutes les couleurs		T/P	T/P		
	L'importance du détail			T/P	T/P	
	L'art de la composition			T/P	T/P	T/P
	Paysages en images			T/P	T/P	T/P
	Conservateur en herbe			T/P		

école maternelle & élémentaire

architecture

CYCLES
2.3

Sur les traces d'Alaric Jeu de piste

3h (2 séances d'1h30 chacune)

> **visite découverte & atelier**

NEW Une vue, une sculpture, des détails cachés du monastère ont été photographiés. Retrouvez-les dans le monument pour en connaître l'histoire et la symbolique! En atelier, les élèves construisent un « diorama » à partir de plans d'architectes de l'église. En relief, c'est une succession de plans de l'église, façon pop-up!

* Animation conseillée d'avril à octobre

CYCLES
1.2.3

Lignes et formes cachées au monastère royal de Brou

3h (2 séances d'1h30 chacune)

> **visite découverte & atelier**

Carré, cercle, losange, ligne, courbe... L'architecture du monument et les peintures du musée sont composées de formes géométriques, simples ou plus complexes, qui ont parfois valeur de symboles.

* Animation conseillée d'avril à octobre



CYCLES
1.2.3

Bestiaire réel et fantastique

3h (2 séances d'1h30 chacune)

> **visite découverte et atelier**

Les élèves partent à la recherche des animaux réels ou imaginaires qui peuplent le monument pour comprendre leur rôle et leur signification.

CYCLES
2.3

Sculpture et modelage

3h (2 séances d'1h30 chacune)

> **visite découverte et atelier**

Les sculptures se dévoilent sous nos doigts. Les questions de matériaux, techniques sont abordées: réalisation d'un buste en volume en argile, travail des expressions du visage.

CYCLE
3

Au travail, compagnons!

3h (2 séances d'1h30 chacune)

> **visite découverte et atelier**

Comment construisait-on une cathédrale au Moyen Âge? Avec quels outils, quels matériaux? Ou encore, qu'est-ce qu'une clef de voûte? Observez le monument et manipulez les maquettes du chantier de construction pour connaître les secrets des bâtisseurs du monastère.

* Animation conseillée d'avril à octobre

CYCLES
2.3

L'art du vitrail

3h (2 séances d'1h30 chacune)

> **visite découverte et atelier**

À travers les verrières de l'église mais aussi des outils de maîtres-verriers, la visite permet aux élèves de découvrir la technique du vitrail. Une initiation au langage des couleurs et des images permet de comprendre ce qui fait la spécificité de ceux de Brou.

* Animation conseillée d'avril à octobre

histoire

CYCLES
1.2.3

Il était une fois... le monastère royal de Brou

3h (2 séances d'1h30 chacune)

> **visite découverte et atelier**

Ouvrez le sac magique, laissez-vous conter l'histoire du monument et de sa fondatrice! Puis en atelier, les enfants s'expriment par le dessin et la couleur sur les voyages de Marguerite d'Autriche.

* Animation conseillée d'avril à octobre

CYCLES
2.3

La vie au monastère

1h30

> **visite découverte**

Découvrez la vie d'un moine du 16^e siècle: à quoi occupait-il ses journées? que mangeait-il? où dormait-il? Oubliez le confort de vos maisons et plongez dans l'univers monastique avec cette visite spécialement pensée pour les plus petits.

CYCLES
2.3

Le jardin de Brou

3h (2 séances d'1h30 chacune)

> **visite découverte et atelier**

Au Moyen Âge, le jardin est un élément structurant d'un monastère. Quelles étaient ses fonctions? Quelles plantes y étaient cultivées? Et comment les identifier pour reconnaître leurs vertus? Partez à la découverte du jardin de Brou et de ses carrés d'apothicaire...

* Animation conseillée d'avril à octobre



peinture - musée

CYCLES
2.3

Gravures et monotypes

GRAVURE

1h30

> **atelier**

NEW Cet atelier permet de comprendre les techniques de gravures et de réfléchir à la création d'une illustration comme le faisaient les graveurs, tel Gustave Doré.

CYCLES
1.2

Les 5 sens

PEINTURE

3h (2 séances d'1h30 chacune)

> **visite découverte et atelier**

Les 5 sens permettent la découverte des œuvres du musée. Une visite active où l'expérimentation suscite la curiosité.

CYCLES
1.2.3

Les genres en peinture

PEINTURE

3h (2 séances d'1h30 chacune)

> **visite découverte et atelier**

Il est facile de penser que toutes les peintures d'un musée se ressemblent. Or, il existe un grand nombre de genres: nature morte, portrait, paysage... À partir des chefs-d'œuvre du musée, venez les découvrir!

CYCLES
1.2.3

Gestes & expressions

PEINTURE

3h (2 séances d'1h30 chacune)

> **visite découverte et atelier**

Qu'est-ce que l'art abstrait? Les tableaux du musée révèlent un langage particulier, riche en émotion, que l'atelier permet d'expérimenter.

CYCLES
2.3 **Portraits
et autoportraits**

PEINTURE

3h (2 séances d'1h30 chacune)

> **visite découverte et atelier**

Le portrait... Tout le monde connaît!
Mais à quoi sert-il vraiment? Découvrez
la galerie des portraits du musée,
observez les personnages, leurs
attitudes ou encore leurs accessoires
pour découvrir la «face cachée»
de ce genre.

CYCLES
2.3 **En voir de toutes
les couleurs!**

PEINTURE

3h (2 séances d'1h30 chacune)

> **visite découverte et atelier**

La visite des collections permet
aux élèves d'apprendre à regarder,
connaître un vocabulaire spécifique,
et s'éveiller à des sensations colorées.

CYCLE
3 **Paysages
en images**

PEINTURE

3h (2 séances d'1h30 chacune)

> **visite découverte et atelier**

Marine, paysage champêtre ou urbain?
Venez découvrir les différents types de
paysages que recèlent les collections
du musée ainsi que leurs secrets de
composition. Ce sera ensuite à votre
tour d'inventer votre propre paysage,
en atelier.

CYCLE
3 **L'importance
du détail**

PEINTURE

3h (2 séances d'1h30 chacune)

> **visite découverte et atelier**

En regardant un tableau, on pense tout
comprendre en un clin d'œil. Pourtant,
en regardant de plus près, on peut
parfois lire une histoire dans l'histoire,
d'où l'importance du détail... Une visite
où l'observation et l'intuition seront de
mise pour comprendre la symbolique
dans l'art.



architecture

CYCLES
4+

L'art du vitrail

3h (2 séances d'1h30 chacune)

> visite découverte et atelier

Le vitrail est un élément essentiel de l'architecture gothique. Découvrez la technique si particulière de cet art ainsi que l'histoire des verrières de Brou.

*Animation conseillée d'avril à octobre

CYCLES
4+

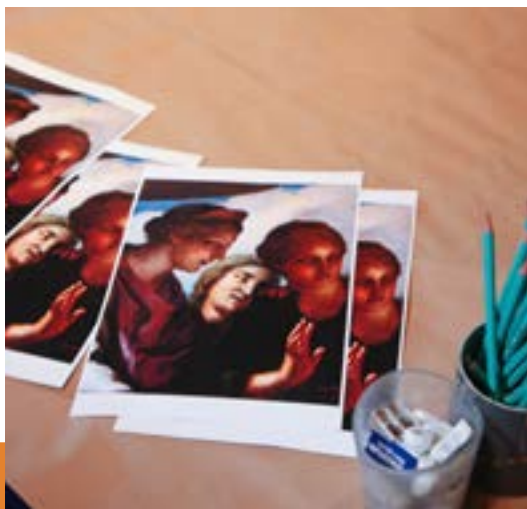
Au travail, compagnons!

3h (2 séances d'1h30 chacune)

> visite découverte et atelier

Comment construisait-on une cathédrale au Moyen Âge? Avec quels outils, quels matériaux? Observez le monument et manipulez les maquettes du chantier de construction pour connaître les secrets des bâtisseurs du monastère.

*Animation conseillée d'avril à octobre



histoire

CYCLES
4+

Serious Game

2h

> visite découverte

NEW Les élèves découvrent le site du monastère et les collections du musée grâce à des énigmes pluridisciplinaires, qui font appel à plusieurs champs de compétences. Une façon ludique de découvrir le monument tout en utilisant les connaissances des élèves.

CYCLE
4

Le jardin de Brou

3h (2 séances d'1h30 chacune)

> visite découverte et atelier

Partez à la découverte du jardin avec ses carrés d'apothicaire et ses plantes tinctoriales : afin d'identifier les végétaux, connaître leurs vertus et leurs légendes.

*Animation conseillée d'avril à octobre

peinture - musée

CYCLE
4

Gravures et monotypes

1h30

> atelier

NEW Cet atelier permet de comprendre les techniques de gravures et de réfléchir à la création d'une illustration comme le faisaient les graveurs, tel Gustave Doré.

CYCLES
4+

Destins de femmes

PEINTURE

3h (2 séances d'1h30 chacune)

> visite découverte et atelier

NEW Qu'elles soient fondatrice du monastère, artistes ou elles-mêmes représentées dans les tableaux du musée, les femmes sont omniprésentes à Brou. Le parcours amène les élèves à se questionner sur la place de la femme dans l'histoire et l'évolution de ses représentations. En atelier, ils illustrent l'un des récits de vie de l'une de ces femmes.

CYCLES
4+

L'art de la composition

PEINTURE

3h (2 séances d'1h30 chacune)

> visite découverte et atelier

La composition d'un tableau est tout un art. Que ce soit le cadrage, la lumière mais aussi les lignes de construction, rien n'est laissé au hasard. À partir de tableaux du musée, initiez-vous à cet art!

CYCLES
4+

Les genres en peinture

3h (2 séances d'1h30 chacune)

> visite découverte et atelier

On pense souvent tout connaître des genres en peinture. Pourtant, certains sont peu connus du grand public: allégorie, trompe-l'œil, peinture animalière, scène de genre... En parcourant les salles du musée, laissez-vous surprendre par la richesse de ces peintures et le lien intime qui les lie à leur époque.

CYCLES
4+

Portraits et autoportraits

3h (2 séances d'1h30 chacune)

> visite découverte et atelier

L'art du portrait a évolué au fil du temps. Les collections du musée permettent de découvrir les origines, l'utilisation et l'évolution de ce genre...

CYCLES
4+

Paysages en images

3h (2 séances d'1h30 chacune)

> visite découverte et atelier

Marine, paysage champêtre ou urbain? Venez découvrir les différents types de paysages que recèlent les collections du musée ainsi que leurs secrets de composition. Ce sera ensuite à votre tour d'inventer votre propre paysage, en atelier.

CYCLES
4+

Gestes & expressions

3h (2 séances d'1h30 chacune)

> visite découverte et atelier

Cet atelier permet aux élèves de découvrir l'art contemporain, ressentir et expérimenter les supports et les médium (fusain, pastel, sanguine...) utilisés par les artistes pour dégager toute l'expressivité d'une œuvre.



Fête de la science

Une façon ludique et pédagogique de découvrir comment la science vient au service de l'art et des historiens de l'art.

ven. 07/10 au
lun. 17/10/22

CYCLES
4+

Vrai ou faux tableau? 2h

> visite découverte

NEW Comment différencier le vrai d'un faux? Grâce à des énigmes à résoudre en petits groupes, les élèves récoltent des indices pour comprendre quelles sont les différentes analyses à utiliser sur les œuvres: infrarouge, UV, pigments, dendrochronologie... Après une expertise des tableaux, il faut rendre son verdict!

événements & expositions



Ouverture le 22 octobre 2022
Nouvel espace permanent

Sculptures au refectoire

Grâce à la restauration d'œuvres jusqu'ici en réserve, l'ancien réfectoire des moines est aujourd'hui dédié aux sculptures anciennes du 12^e au 16^e siècle. Particularité : les œuvres exposées proviennent d'églises, chapelles et couvents de Bourg-en-Bresse et ses environs, dont la plupart ont désormais disparu. Parmi les 40 objets présentés : statues de terre, de pierre ou de bois, chapiteaux romans et gothiques, statuettes formant un cabinet de curiosité ou statues provenant des façades de l'église de Brou. Accompagné d'une cartographie et d'outils numériques, cet espace pédagogique se veut le trait d'union avec le territoire environnant, comme une invitation à poursuivre la visite sur d'autres sites patrimoniaux.



100 ans d'exposition !

Focus sur le centenaire du musée

Installé en 1922 au sein du monastère royal de Brou, le musée des Beaux-Arts fête ses 100 ans ! Avec des collections du 12^e siècle à nos jours, il est ouvert à toutes les cultures et à toutes les audaces, et jette un pont entre le patrimoine, la création contemporaine et les questions qui traversent la société actuelle. Les 374 œuvres exposées forment vaste espace ouvert aux visiteurs ! Enrichi régulièrement par de nouvelles acquisitions, ce lieu est ponctué par des expositions temporaires aux sujets variés. D'octobre 2022 à novembre 2023, cet anniversaire sera célébré comme il se doit, montrant l'évolution du musée d'hier à aujourd'hui, tout en se projetant vers le musée de demain. De nombreux rendez-vous seront proposés ainsi que des focus sur des œuvres ou des artistes comme Gustave Doré ! Alors que vous soyez passionné d'histoire, amoureux des arts, en quête d'évasion ou en recherche de nouvelles expériences dans un lieu complètement fou, rendez-vous à Brou !



CYCLES
2.3

L'atelier du peintre

3h (2 séances d'1h30 chacune)

> visite découverte et atelier

NEW Comment les peintres réalisaient-ils autrefois leurs tableaux ? Quels matériaux utilisaient-ils ? Et d'où vient la peinture avant l'invention des tubes ? Les élèves découvrent les dessous des tableaux et expérimentent en atelier les mélanges avec des pigments.

CYCLE
3

Conservateur en herbe

MUSÉE

3h (2 séances d'1h30 chacune)

> visite découverte et atelier

Qu'est le rôle d'un musée ?

Quelles œuvres y sont exposées ? Qu'est-ce qu'une exposition ? Les élèves sont amenés à créer leur propre collection. En choisissant les œuvres à exposer, ils endossent le rôle de conservateur de musée.

CYCLES
4+

L'envers du décor

MÉTIERS

1h30

> visite découverte

NEW Quelles sont les missions d'un conservateur de musée et celles d'un régisseur ? Quelle place occupe les métiers techniques dans un musée ? Comment s'organise une exposition et quelles sont ses étapes de réalisation ? Une visite pour découvrir l'envers du décor d'un musée.





Anne Autissier
est bibliothécaire
documentaliste depuis
février 2018.

Elle joue aujourd'hui le jeu
de vous faire découvrir ce
que lui inspire le monastère
royal de Brou à la manière
d'un portrait chinois...


Si le monastère royal de Brou était...

 **UNE MUSIQUE**
*Une chanson de Lou Douillon, très
touchée par sa visite du monastère
en juillet 2019.*

 **UNE ÉMOTION**
*La joie, car même s'il a été construit
pour honorer un deuil, le monastère
est un lieu bien vivant.*

 **UNE RENCONTRE**
*Les sibylles de la tombe de Philibert
le Beau, dont la délicatesse de ces
étranges poupées toutes blanches
me fascinait enfant..*

 **UN VOYAGE**
*La Belgique et Bruxelles où est née
Marguerite d'Autriche.*

 **UN TABLEAU DU MUSÉE**
*Le triptyque de saint Jérôme par
Grégoire Guérard, mais aussi celui
de Joan Mitchell, peint en 1969.*

 **UNE COULEUR**
*Le vert pour les jardins de Brou et la
vue sur le Revermont.*


Bibliothèque d'histoire de l'art


Un espace de ressources pour les enseignants!

Lieu unique à Bourg-en-Bresse
et dans le département de l'Ain,
elle rassemble plus de 12 000
livres d'art, revues spécialisées et
catalogues d'exposition des musées
français et étrangers.


Du lundi au vendredi
Accueil des groupes scolaires possible.
Uniquement sur rendez-vous.

Contact
Anne AUTISSIER
bibliothécaire – documentaliste
autissiera@bourgensbresse.fr

 **UNE SAISON**
*L'été pour le ciel bleu sur la toiture de Brou
et la fraîcheur des murs du monastère.*

 **UN ANIMAL**
*Une cigogne, animal migrateur qui niche
sur le clocher de l'église de Brou.*

 **UN VÉGÉTAL**
*Le bouleau blanc peint par Antoine
Chintreuil.*

 **UN DÉTAIL**
*Le vol d'oiseaux au-dessus du château en
ruine de Paysage d'Écosse de Gustave Doré*

 **UN CONSEIL**
*Lire un livre à proximité des deux œuvres
de Richard Serra dans le 2^e cloître.*

Horaires du monument

(sous réserve de modifications au 1^{er} janvier 2023)

**DU 1^{ER} OCTOBRE
AU 31 MARS**
9h-12h et 14h-17h

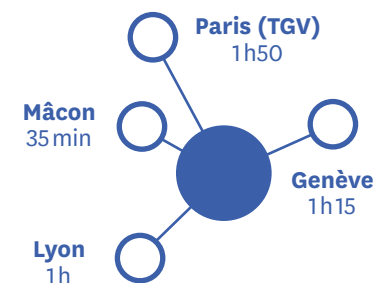
**DU 1^{ER} AVRIL
AU 30 JUIN**
9h-12h30 et 14h-18h

**DU 1^{ER} JUILLET
AU 30 SEPTEMBRE**
9h-18h

**DERNIER ACCÈS 30 MINUTES
AVANT LA FERMETURE.
ÉVACUATION 15 MINUTES
AVANT LA FERMETURE.**

FERMETURE
1^{er} janvier, 1^{er} mai
et 25 décembre

Plan d'accès



Bulletin d'inscription

À renvoyer au minimum
1 mois avant la date souhaitée

Nom de l'enseignant

Nom de l'établissement

Adresse

Tél
Courriel

Niveau de la classe
Nombre d'élèves
Thèmes(s)

Nombre de séances
Dates souhaitées

Créneau horaire souhaité



MONASTÈRE ROYAL DE BROU

Service des publics

63 boulevard de Brou

01000 Bourg-en-Bresse