



MONASTÈRE  
ROYAL  
DE BROU

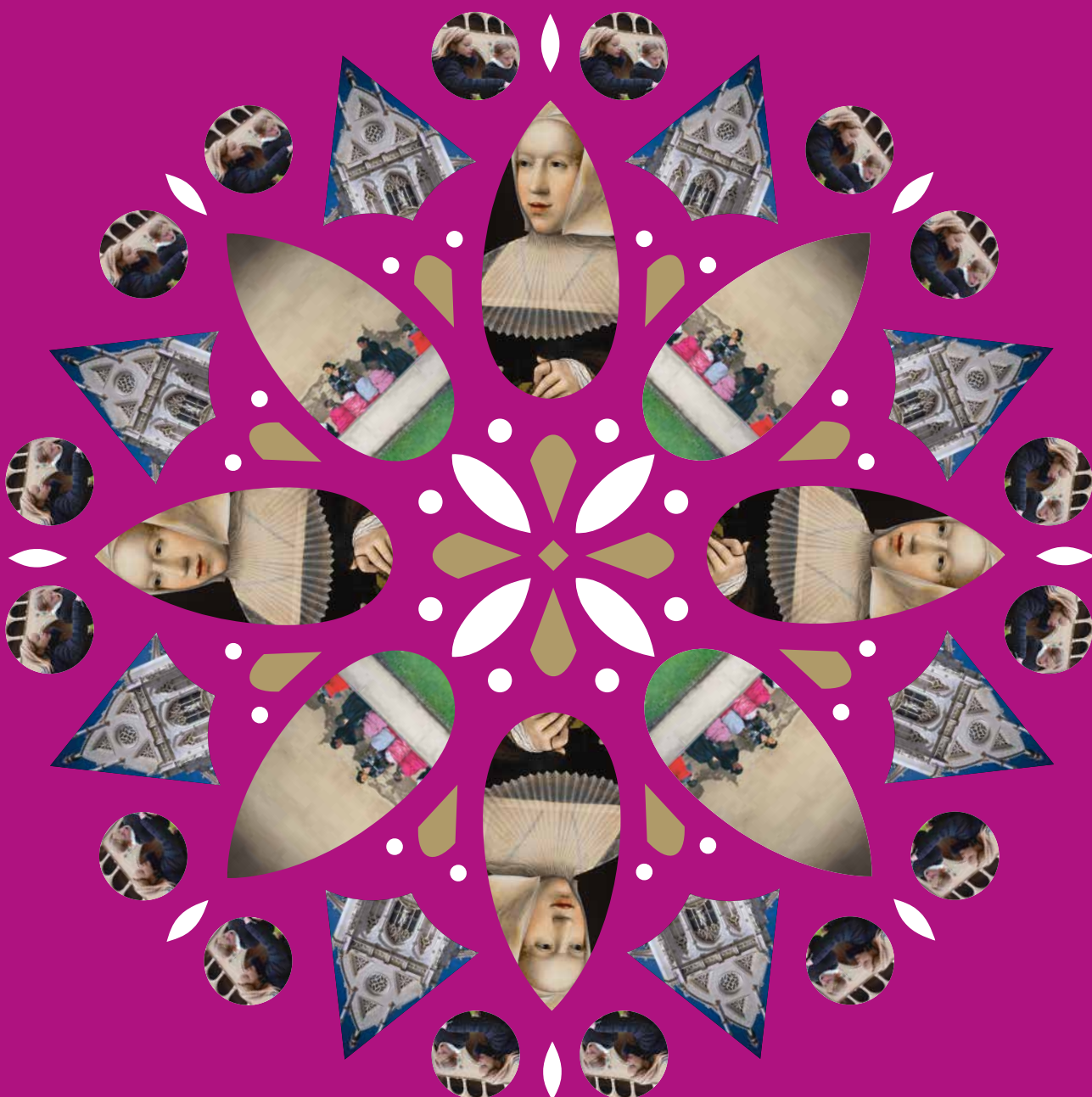
BOURG-EN-BRESSE

CENTRE  
DES  
MONUMENTS  
NATIONAUX

Ville de BOURG  
en BRESSE  
[www.bourgenbresse.fr](http://www.bourgenbresse.fr)

2018  
2019

# activités pédagogiques



# INFORMATIONS PRATIQUES

Le Service des publics accueille et accompagne, grâce à un ensemble d'animations variées et interactives, les publics scolaires dans leur découverte du monument, du musée et des collections. Ces animations se déclinent en général en deux séances de 1h30 chacune. Une fiche pédagogique est disponible pour chaque animation sur simple demande.

La réservation est obligatoire, par téléphone, courriel ou courrier, à l'aide du bulletin de réservation, à découper en dernière page, **au minimum quinze jours avant la date prévue.**

Comment visiter le monument ?

- visite découverte avec un historien de l'art ou un archéologue, d'une durée de 1h30,
- atelier de pratique artistique avec un plasticien d'une durée de 1h30,
- visite libre en autonomie.

Les enseignants souhaitant emmener leurs élèves en visite autonome dans le monument doivent réserver auprès du Service des publics.

Le Service des publics se tient aussi à votre disposition pour l'élaboration de projets individualisés, d'écoles, ou à destination des publics spécifiques, et ce, sur l'année entière.

## ACCUEIL DES ENSEIGNANTS

Un temps de rencontre autour des activités pédagogiques du monastère royal de Brou, monument, collections permanentes et exposition temporaire, est programmé le :

**MERCREDI 26 SEPTEMBRE À 14H**

À l'issue, une visite des nouveaux espaces récemment ouverts (appartements de Marguerite d'Autriche, salle des « États ») sera organisée.



Retrouvez-nous sur les réseaux sociaux !

## Contacts

**Virginie Varrel**, assistante et chargée de réservation  
varrelv@bourgenbresse.fr  
04 74 22 83 83

**Edwige Thillet**, responsable pôle médiation  
thillete@bourgenbresse.fr  
04 74 22 83 83

**Lucie Guillaux**, responsable du Service des publics  
guillauxl@bourgenbresse.fr  
04 74 22 83 83

## Tarifs

Tarifs valables jusqu'au 31 décembre 2018, sous réserve de modification au 1<sup>er</sup> janvier 2019.

### GROUPES SCOLAIRES ET CENTRES DE LOISIRS

72€ par séance et par groupe (35 élèves maximum)

### AUTRES

Pour les autres tarifs, se renseigner directement auprès du service des publics au 04 74 22 83 83.

## MODALITÉS DE PAIEMENT

Nous remercions les enseignants de se présenter munis de leur moyen de paiement à leur arrivée à la billetterie : bon de commande ou chèque à l'ordre de « régisseur du droit d'entrée de l'abbaye de Brou ».

## Horaires sous réserve de modification

du 1<sup>er</sup> octobre au 31 mars :

9h-12h et 14h-17h

du 1<sup>er</sup> avril au 30 juin :

9h-12h30 et 14h-18h

du 1<sup>er</sup> juillet au 30 septembre : 9h-18h

Dernier accès 30 minutes avant la fermeture. Évacuation 15 minutes avant la fermeture. Fermeture les 1<sup>er</sup> janvier, 1<sup>er</sup> mai, 1<sup>er</sup> novembre, 11 novembre et 25 décembre.

## Consignes de visite

Les groupes scolaires sont placés sous l'entière responsabilité de leurs accompagnateurs pendant toute la durée de leur visite dans le monument. Attention, bien se renseigner au préalable sur le nombre d'accompagnants nécessaires pour l'activité choisie (voir fiche pédagogique correspondante).

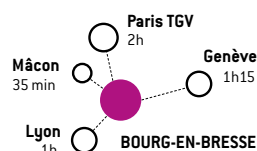
Pour la bonne conservation du patrimoine et le confort de tous nos visiteurs, l'équipe du monastère royal de Brou invite les élèves et leurs encadrants à respecter les consignes suivantes :

- toucher les œuvres, le décor, et la scénographie (vitrine, socle...) uniquement avec les yeux,
- profiter pleinement des fauteuils, sièges et bancs mis à votre disposition pour apprécier au mieux les œuvres,
- prendre le temps de parcourir les espaces, sans courses, bousculades, glissades ou escalades,
- profiter des espaces extérieurs du monument (parvis, jardins, abords) pour boire ou manger, ceci n'étant pas autorisé à l'intérieur,
- contribuer à la propreté des lieux en déposant dans les poubelles prévues à cet effet vos papiers, détritres et chewing-gum,
- échanger vos impressions entre vous, dans le calme, afin de respecter les autres visiteurs qui parcourent le monument.

Au plaisir de vous accueillir, belle visite et bonne découverte à vous !

Le Service des publics

**MONASTÈRE ROYAL DE BROU**  
**63 BOULEVARD DE BROU**  
**01000 BOURG-EN-BRESSE**



# EN UN COUP D'ŒIL...

		CYCLE 1	CYCLE 2	CYCLE 3	CYCLE 4	LYCÉE
ARCHITECTURE	LIGNES ET FORMES CACHÉES	•	•	•		
	BESTIAIRE RÉEL ET FANTASTIQUE	•	•	•		
	SCULPTURE ET MODELAGE		•	•		
	VRAI-FAUX CHANTIER DE FOUILLE			•	•	
	ANGLES DE VUE			•	•	•
	IL ÉTAIT UNE FOIS BROU	•	•	•		
	LE JARDIN DE BROU		•	•	•	
	AU TRAVAIL, COMPAGNONS !			•	•	
	L'ART DU VITRAIL		•	•	•	
HISTOIRE	ALEA JACTA EST		•	•		
	LA VIE DES MOINES				•	
	L'ART SELON CRO-MAGNON			•		
	DES HIÉROGLYPHES À L'ALPHABET			•		
	LES 5 SENS	•	•			
	LES GENRES EN PEINTURE	•	•	•	•	•
PEINTURE	OMBRES ET LUMIÈRES		•	•		
	GESTES ET EXPRESSIONS	•	•	•	•	•
	LE TROMPE L'ŒIL		•	•		
	PLANS ET CADRAGES		•	•		
	PORTRAIT ET AUTO-PORTRAITS		•	•	•	•
	EN VOIR DE TOUTES LES COULEURS !		•	•		
	L'IMPORTANCE DU DÉTAIL			•		
	L'ART DE LA COMPOSITION			•	•	•

## À DÉCOUVRIR EN LIGNE :

· fiche pédagogique découverte du Monastère royal de Brou  
<http://www.monastere-de-brou.fr/espace-enseignant>

## À DÉCOUVRIR SUR DEMANDE :

· fiches pédagogiques pour chaque activité présentée  
dans cette brochure

# ÉCOLE MATERNELLE ET ÉLÉMENTAIRE



## TOUTE L'ANNÉE

### Ombres et lumières, la technique du dessin à la plume

**CYCLES 2 & 3 · PEINTURE · 1H30**

> atelier avec un plasticien

Cet atelier permet d'apprendre à donner du relief aux objets ou aux personnages au moyen de simples lignes, en jouant sur leur espacement, leur largeur ou leur entrecroisement, comme le faisaient les graveurs tel Gustave Doré.

### Le trompe-l'œil

**CYCLES 2 & 3 · PEINTURE · 3H**  
**[2 SÉANCES D'1H30 CHACUNE]**

> visite découverte avec un médiateur et atelier avec un plasticien

Par quels procédés plastiques et quelles techniques les artistes parviennent-ils à rendre l'illusion du bois, du marbre et de la fourrure? Une visite de l'ensemble du monument qui jouera avec le regard des élèves.

### Plans et cadrages

**CYCLES 2 & 3 · PEINTURE · 1H30**

> atelier avec un plasticien

L'échelle des plans est utilisée au cinéma comme en peinture. Elle permet de focaliser ou de diluer l'attention du spectateur. Cette courte narration graphique amène les enfants à découvrir les différents plans et leur impact sur le ressenti du spectateur.

### L'importance du détail NEW

**CYCLE 3 · PEINTURE · 1H30**

> visite découverte avec un médiateur et atelier avec un plasticien

En regardant un tableau, on pense tout comprendre en un clin d'œil. Pourtant à y regarder de plus près, on peut parfois

lire une histoire dans l'histoire, d'où l'importance du détail... Une visite où l'observation et l'intuition seront de mise pour comprendre la symbolique dans l'art.

### L'art de la composition

**CYCLE 3 · PEINTURE · 3H**

**[2 SÉANCES D'1H30 CHACUNE]**

> visite découverte avec un médiateur et atelier avec un plasticien

Un personnage au premier plan, plusieurs sources de lumière qui viennent éclairer une nature morte, une perspective qui guide le paysage... Tout ce vocabulaire se rattache aux éléments de composition d'un tableau que nous vous proposons de découvrir pour mieux appréhender les chefs-d'œuvre du musée.

### Les 5 sens

**CYCLES 1 & 2 · PEINTURE · 3H**

**[2 SÉANCES D'1H30 CHACUNE]**

> visite découverte avec un médiateur et atelier avec un plasticien

Les 5 sens servent de prétexte à la découverte des œuvres du musée. Une visite active où l'expérimentation suscite la curiosité.

### Les genres en peinture

**CYCLES 1, 2 & 3 · PEINTURE · 3H**

**[2 SÉANCES D'1H30 CHACUNE]**

> visite découverte avec un médiateur et atelier avec un plasticien

Il est facile de penser que toutes les peintures d'un musée se ressemblent. Or, il existe un grand nombre de genres : nature morte, portrait, paysage... À partir des chefs-d'œuvre du musée, venez les découvrir!

### Gestes et expressions

**CYCLES 1, 2 & 3 · PEINTURE · 3H**

**[2 SÉANCES D'1H30 CHACUNE]**

> visite découverte avec un médiateur et atelier avec un plasticien

Qu'est ce que l'art abstrait? Les tableaux du musée révèlent un langage particulier, riche en émotion, que l'atelier permet d'expérimenter.

### Bestiaire réel et fantastique

**CYCLES 1, 2 & 3 · ARCHITECTURE · 3H**

**[2 SÉANCES D'1H30 CHACUNE]**

> visite découverte avec un médiateur et atelier avec un plasticien

Les élèves partent à la recherche des animaux réels ou imaginaires qui peuplent le monument pour en comprendre leur rôle et leur signification.

### Alea jacta est

**CYCLES 2 & 3 · HISTOIRE · 1H30**

> atelier avec un médiateur

À quoi jouaient les Romains? Venez découvrir l'ancêtre du ballon prisonnier, des billes ou encore des dames et des échecs...

### Portraits et autoportraits

**CYCLES 2 & 3 · PEINTURE · 3H**

**[2 SÉANCES D'1H30 CHACUNE]**

> visite découverte avec un médiateur et atelier avec un plasticien

Le portrait... Tout le monde connaît! Mais à quoi sert-il vraiment? Découvrez la galerie des portraits du musée, observez les personnages, leurs attitudes ou encore leurs accessoires pour découvrir la « face cachée » de ce genre.





## En voir de toutes les couleurs !

**CYCLES 2 & 3 · PEINTURE · 3H**  
**(2 SÉANCES D'1H30 CHACUNE)**

> visite découverte avec un médiateur et atelier avec un plasticien

La visite des collections permet aux élèves d'apprendre à regarder, connaître un vocabulaire spécifique, et s'éveiller à des sensations colorées.

## Sculpture et modelage

**CYCLES 2 & 3 · ARCHITECTURE · 3H**  
**(2 SÉANCES D'1H30 CHACUNE)**

> visite découverte avec un médiateur et atelier avec un plasticien

Les sculptures se dévoilent sous nos doigts. Les questions de matériaux, techniques sont abordées : réalisation d'un buste en volume en argile, travail des expressions du visage.

## L'art selon Cro-Magnon

**CYCLE 3 · HISTOIRE · 1H30**

> atelier avec un médiateur

Sur les pas de l'homme préhistorique, découvrez les premières formes d'expression artistique mais aussi toutes les astuces et recettes de Cro-Magnon.

## Des hiéroglyphes à l'alphabet

**CYCLE 3 · HISTOIRE · 4H30**  
**(3 SÉANCES D'1H30 CHACUNE)**

> ateliers avec un médiateur

Sur trois séances, les élèves découvrent la naissance de l'écriture, ses différentes formes et mécanismes, puis s'initieront à l'écriture à l'époque romaine et enfin à l'écriture gothique.

## D'AVRIL À OCTOBRE

### Il était une fois... le monastère royal de Brou

**CYCLES 1, 2 & 3 · HISTOIRE · 3H**

> visite découverte avec un médiateur et atelier avec un plasticien

Ouvrez le sac magique, laissez vous conter l'histoire du monument et de sa fondatrice ! Puis en atelier, les enfants s'expriment par le dessin et la couleur en réalisant une poupée, un médaillon représentant Marguerite d'Autriche.

### Lignes et formes cachées au monastère royal de Brou

**CYCLES 1, 2 & 3 · ARCHITECTURE · 3H**

**(2 SÉANCES D'1H30 CHACUNE)**

> visite découverte avec un médiateur et atelier avec un plasticien

Carré, cercle, losange, ligne, courbe... l'architecture du monument et les peintures du musée sont composées de formes géométriques, simples ou plus complexes, qui ont parfois valeur de symboles.

### Le jardin de Brou

**CYCLES 2 & 3 · HISTOIRE · 3H**

**(2 SÉANCES D'1H30 CHACUNE)**

> visite découverte avec un médiateur et atelier avec un plasticien

Au Moyen Âge, le jardin est un élément structurant d'un monastère. Quelles étaient ses fonctions ? Quelles plantes y étaient cultivées ? Et comment les identifier pour reconnaître leurs vertus ? Partez à la découverte du jardin de Brou et de ses carrés d'apothicaire...

### Vrai-Faux chantier de fouille

**CYCLE 3 · ARCHITECTURE · 4H30**

**(3 SÉANCES D'1H30 CHACUNE)**

> atelier avec un médiateur

Cet atelier consiste à repérer, situer sur un plan, identifier des objets, reconstituer

des céramiques et, bien sûr, fouiller comme un véritable archéologue !

### Angles de vue **NEW**

**CYCLE 3 · ARCHITECTURE · 1H30-2H**

> visite découverte avec un médiateur et atelier avec un plasticien

Une vue, une sculpture, mais surtout des détails cachés ou inattendus du monastère ont été photographiés. À vous de les retrouver au cœur du monument, afin d'en connaître l'histoire et la symbolique ! Puis, en atelier, à partir de plans d'architectes de l'intérieur de l'église (jubé, chœur et vitraux), découpés et assemblés par collage, les élèves construisent un « diorama ». En relief, une succession de plans reconstitue l'église façon pop-up !

### Au travail, compagnons !

**CYCLE 3 · ARCHITECTURE · 3H**

**(2 SÉANCES D'1H30 CHACUNE)**

> visite découverte avec un médiateur et atelier avec un plasticien

Comment construisait-on une cathédrale au Moyen Âge ? Avec quels outils, quels matériaux ? Ou encore, qu'est-ce qu'une clef de voûte ? Observez le monument et manipulez les maquettes du chantier de construction pour connaître les secrets des bâtisseurs du monastère.

### L'art du vitrail **NEW**

**CYCLES 2 & 3 · ARCHITECTURE · 3H**

**(2 SÉANCES D'1H30 CHACUNE)**

> visite découverte avec un médiateur et atelier avec un plasticien

À travers les verrières de l'église mais aussi des outils de maîtres-verriers, la visite permet aux élèves de découvrir la technique du vitrail. Une initiation au langage des couleurs et des images permet de comprendre ce qui fait la spécificité de ceux de Brou.

# CYCLE 4



## TOUTE L'ANNÉE

### L'art de la composition

PEINTURE · 3H

[2 SÉANCES D'1H30 CHACUNE]

> visite découverte avec un médiateur et atelier avec un plasticien

La composition d'un tableau est tout un art. Que ce soit le cadrage, la lumière mais aussi les lignes de construction, rien n'est laissé au hasard. À partir de tableaux du musée, initiez-vous à cet art !

### Les genres en peinture

PEINTURE · 3H

[2 SÉANCES D'1H30 CHACUNE]

> visite découverte avec un médiateur et atelier avec un plasticien

On pense souvent tout connaître des genres en peinture. Pourtant, certains sont peu connus du grand public : allégorie, trompe-l'œil, peinture animalière, scène de genre... En parcourant les salles du musée, laissez-vous surprendre par la richesse de ces peintures et le lien intime qui les lie à leur époque.

### Portraits et autoportraits

PEINTURE · 3H

[2 SÉANCES D'1H30 CHACUNE]

> visite découverte avec un médiateur et atelier avec un plasticien

L'art du portrait a évolué au fil du temps. Les collections du musée permettent de découvrir les origines, l'utilisation et l'évolution de ce genre... Ainsi, qu'ils soient religieux, politiques ou psychologiques, les portraits n'auront plus de secrets pour vous.

### Gestes et expressions

PEINTURE · 3H

[2 SÉANCES D'1H30 CHACUNE]

> visite découverte avec un médiateur et atelier avec un plasticien

Cet atelier permet aux élèves de découvrir l'art contemporain, ressentir et expérimenter les supports et les médium (fusain, pastel, sanguine...) utilisés par les artistes pour dégager toute l'expressivité d'une œuvre.

## D'AVRIL À OCTOBRE

### Le jardin de Brou

HISTOIRE · 3H

[2 SÉANCES D'1H30 CHACUNE]

> visite découverte avec un médiateur et atelier avec un plasticien

Partez à la découverte du jardin avec ses carrés d'apothicaire et ses plantes tinctoriales : afin d'identifier les végétaux, connaître leurs vertus et leurs légendes.

### Vrai-Faux chantier de fouille

ARCHITECTURE · 4H30

[3 SÉANCES D'1H30 CHACUNE]

> atelier avec un médiateur

L'archéologie est une science complexe allant bien au-delà de simples fouilles. Identifier les objets, les étudier, puis les reconstituer : trois étapes qui permettront de découvrir des trésors cachés sous terre et d'en dévoiler leurs secrets.

### Angles de vue NEW

ARCHITECTURE · 3H

[2 SÉANCES D'1H30 CHACUNE]

> visite découverte avec un médiateur et atelier avec un plasticien

Une vue, une sculpture, des détails cachés ou inattendus du monastère ont été photographiés. À vous de les retrouver au

cœur du monument, afin d'en connaître l'histoire et la symbolique. Puis, en atelier, à partir de plans d'architectes de l'intérieur de l'église (jubé, chœur et vitraux), découpés puis collés, les élèves construisent un « diorama ». En relief, une succession de plans reconstitue l'église façon pop-up !

### L'art du vitrail NEW

ARCHITECTURE · 3H

[2 SÉANCES D'1H30 CHACUNE]

> visite découverte avec un médiateur et atelier avec un plasticien

Le vitrail est un élément essentiel de l'architecture gothique. Au cours de la visite, suivie d'un atelier, découvrez la technique si particulière de cet art ainsi que l'histoire des verrières de Brou.

### Au travail, compagnons !

ARCHITECTURE · 3H

[2 SÉANCES D'1H30 CHACUNE]

> visite découverte avec un médiateur et atelier avec un plasticien

Comment construisait-on une cathédrale au Moyen Âge ? Avec quels outils, quels matériaux ? Qu'est-ce qu'une clef de voûte ? Observez le monument et manipulez les maquettes du chantier de construction pour connaître les secrets des bâtisseurs du monastère.

### La vie des moines

HISTOIRE · 1H

> visite découverte avec un médiateur

De la règle de saint Benoît aux préceptes de vie de saint Augustin, les moines partagent leur temps entre prière, travail manuel et travail intellectuel. Au monastère royal de Brou, les bâtiments conventuels témoignent de la vie quotidienne de la communauté qui y vécut jusqu'à la Révolution.



## TOUTE L'ANNÉE

### L'art de la composition

PEINTURE · 3H

[2 SÉANCES D'1H30 CHACUNE]

> visite découverte avec un médiateur et atelier avec un plasticien

La composition d'un tableau est tout un art. Que ce soit le cadrage, la lumière mais aussi les lignes de construction, rien n'est laissé au hasard. À partir de tableaux du musée, initiez-vous à cet art !

### Les genres en peinture

PEINTURE · 3H

[2 SÉANCES D'1H30 CHACUNE]

> visite découverte avec un médiateur et atelier avec un plasticien

À travers quelques œuvres choisies dans les collections du musée, les élèves observent les différentes catégories de peinture (la peinture d'Histoire, le portrait, les scènes de genre, le paysage et la nature morte) et découvrent la hiérarchie des genres mise en place au XVII<sup>e</sup> siècle.

### Gestes et expressions

PEINTURE · 3H

[2 SÉANCES D'1H30 CHACUNE]

> visite découverte avec un médiateur et atelier avec un plasticien

Cet atelier consiste en la découverte de la collection d'art contemporain du musée, orientée vers l'abstraction lyrique et gestuelle. La sensibilité artistique des peintres de ce courant s'exprime par le biais d'un automatisme que vous expérimenterez.

### Portraits et autoportraits

PEINTURE · 3H

[2 SÉANCES D'1H30 CHACUNE]

> visite découverte avec un médiateur et atelier avec un plasticien

Du portrait de Marguerite d'Autriche (1480-1530) à l'autoportrait de André Utter (1886-1948), le musée du monastère royal de Brou présente une galerie de portraits qui permet de suivre ce genre très codifié à travers les siècles.

## D'AVRIL À OCTOBRE

### Angles de vue NEW

ARCHITECTURE · 1H30-2H

> visite découverte avec un médiateur et atelier avec un plasticien

Partez à la découverte du monument par un jeu de recherche alliant observation et sensibilisation spatiale et laissez-vous guider à travers ce lieu chargé d'histoire. Puis, en atelier, à partir de plans d'architectes de l'intérieur de l'église (jubé, chœur et vitraux), découpés et collés, les élèves construisent un « diorama ». En relief, une succession de plans reconstitue l'église façon pop-up !

## CONFÉRENCES

GRATUIT, sur inscription au 04 74 22 83 83

### Archéologie, le vrai / faux par Edwige Thillet

JEUDI 11 OCTOBRE À 18H

> dans le cadre de la Fête de la science

Dépoussiérer ses idées reçues sur l'archéologie : les archéologues sont tous des Indiana Jones, nous descendons du singe, les gaulois étaient des barbares, le Moyen Âge est une période sombre... À chaque époque, ses clichés ! Venez confronter vos idées reçues et démêler le vrai du faux !

### La figure d'Ève

par Brigitte Maurice-Chabard

JEUDI 8 NOVEMBRE À 18H

*La Tentation d'Ève* de l'église Saint-Lazare d'Autun est le chef-d'œuvre du roman bourguignon, une référence universelle en histoire de l'art. Partant de cette sculpture, suivez les évolutions artistiques, culturelles et culturelles de la représentation de cette figure féminine entre le XI<sup>e</sup> et le XVI<sup>e</sup> siècle.

### Marguerite d'Autriche et l'identité européenne

par Friedrich von Kirchbach

JEUDI 13 DÉCEMBRE À 18H

Marguerite d'Autriche est l'incarnation de l'histoire culturelle et politique européenne des XV<sup>e</sup> et XVI<sup>e</sup> siècles. À la lumière de ce parcours, de quelle manière peut-on définir aujourd'hui l'identité culturelle européenne ? Peut-il être source d'inspiration pour écrire l'histoire humaniste de l'Europe au XXI<sup>e</sup> siècle ?



# ÉVÉNEMENTS



## ACCUEIL DES ENSEIGNANTS

Une rencontre autour des activités pédagogiques du monastère royal de Brou, du monument, de ses collections permanentes et de ses actualités est proposée **mercredi 26 septembre à 14h**, en salle de conférence du monastère royal de Brou. Sur inscription au 04 74 22 83 83 / varrelv@bourgenbresse.fr

## CONFÉRENCE

sur inscription au 04 74 22 83 83

### Marguerite d'Autriche et l'identité européenne

par Friedrich von Kirchbach

**JEUDI 13 DÉCEMBRE À 18H**

Marguerite d'Autriche est l'incarnation de l'histoire culturelle et politique européenne des XV<sup>e</sup> et XVI<sup>e</sup> siècles. À la lumière de ce parcours, de quelle manière peut-on définir aujourd'hui l'identité culturelle européenne ? Peut-il être source d'inspiration pour écrire l'histoire humaniste de l'Europe au XXI<sup>e</sup> siècle ?

## 2018, ANNÉE FLAMBOYANTE DÉDIÉE À MARGUERITE !

Le Centre des monuments nationaux et la Ville de Bourg-en-Bresse rendent hommage cette année à la fondatrice du monastère royal de Brou, Marguerite d'Autriche. Après *Primitifs flamands. Trésors de Marguerite d'Autriche*, l'ouverture à la visite de ses appartements et l'exposition *La polyphonie en images. Petrus Alamire et Marguerite d'Autriche* permettent de prolonger cette immersion au cœur d'une vie consacrée à la politique et à l'art à l'aube de la Renaissance.

### Les appartements de Marguerite d'Autriche

Nouveau maillon du parcours de visite, ces appartements ont été conçus comme un espace d'interprétation. Le public est invité à une rencontre avec la fondatrice du monastère en suivant trois thèmes représentatifs de sa vie : l'amour, le pouvoir et l'art.

À travers une scénographie innovante et spectaculaire, mêlant dispositifs numériques et audiovisuels, textes et œuvres d'art, le visiteur est immergé dans la vie de la princesse. Les dispositifs ont également été pensés dans une optique d'accessibilité pour les publics déficients visuels et auditifs. Ils sont aussi disponibles en français, anglais, italien.

### La polyphonie en images

Petrus Alamire et Marguerite d'Autriche

**DU 14 SEPTEMBRE AU 16 DÉCEMBRE**

Les manuscrits enluminés de Petrus Alamire (c.1470 - 1536) sont parmi les plus beaux et luxueux conservés aujourd'hui.

Il copie pour Marguerite d'Autriche et les empereurs Maximilien et Charles Quint, les plus importantes partitions du répertoire polyphonique. Les reproductions présentées montrent un sens inouï du détail et une grande richesse des couleurs.

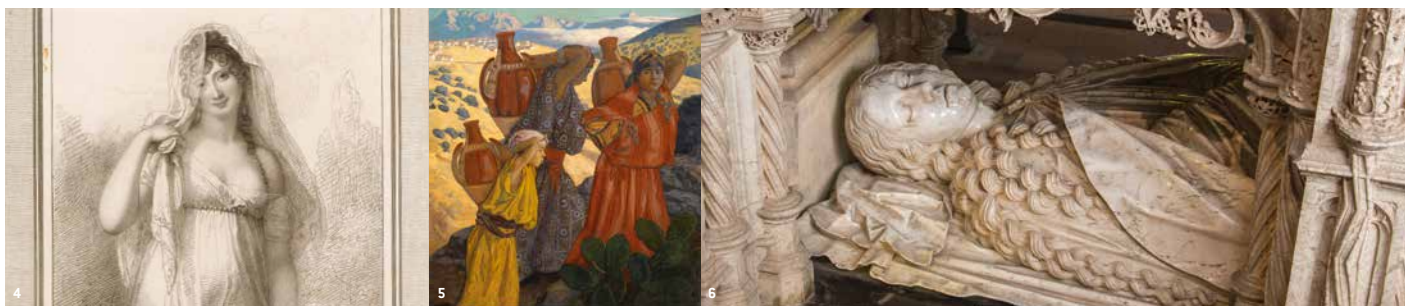
Immergez-vous ensuite dans l'installation multimédia « Speculum Musurgica » de l'artiste belge Rudi Knops et vivez une expérience unique de polyphonie.

Terminez votre découverte de la musique de la cour de Marguerite en admirant le fac-similé du livre de chœur de Malines.

Une exposition conçue par la Fondation Alamire, Centre international de recherche de la musique aux Pays-Bas, la KU Leuven en concertation avec AMUZ, Festival de Flandre Anvers et avec le soutien du Gouvernement flamand.



# EXPOSITION



## VOILES VOILÉ.E.S / DÉVOILÉ.E.S de juin à septembre 2019

Le voile, du latin *velum*, rideau, est un accessoire textile pouvant dissimuler ou mettre en valeur certaines parties du corps, formant une frontière entre le visible et l'invisible. Cet attribut fait partie de la tenue des femmes dans tout le bassin méditerranéen depuis l'Antiquité. Sujet brûlant de nos sociétés modernes, il a pris dans l'histoire de multiples sens selon les contextes : deuil, pudeur, foi ou séduction.

Marguerite d'Autriche se forge une image officielle de veuve aux cheveux strictement encadrés. Elle légitime ainsi son pouvoir de régente des Pays-Bas (1506 et 1530). En revanche, sur le gisant inférieur de son tombeau, ses longs cheveux dénoués rappellent ceux de sa jeunesse, coupés lors de la mort de son époux Philibert de Savoie.

Il a été longtemps inconcevable pour une femme respectable d'apparaître en public « en cheveux ». Les cheveux dénoués sont chargés d'une valeur érotique et intime. Seules quelques figures d'exception comme sainte Marie Madeleine pouvaient être ainsi représentées.

Au cours du XX<sup>e</sup> siècle, l'émancipation féminine a peu à peu libéré leurs vies en même temps que leurs chevelures. L'histoire des représentations artistiques du corps féminin est traversée par la polysémie du voile, présent ou non, plus ou moins mis en valeur.

L'histoire de la représentation du voile est donc aussi celle de la pudeur. Dans l'Occident moderne, c'est le voile qui est impudique, car il rappelle que le corps de la femme est objet de désir.

Les artistes mettent à profit leur imagination pour en utiliser les propriétés esthétiques. Les Vierges de Raphaël et de Gossart, qui couvrent l'Enfant de leur voile, offrent ainsi un jeu plastique d'une grande subtilité. Le voile, couvrant le dessus de la tête ou encerclant le visage, permet par le dévoilement partiel, de faire ressortir l'expression du visage ou d'autres détails encore.

L'exposition présentera une soixantaine d'œuvres d'art, de toutes époques et tous domaines.

Des visites commentées et ateliers seront proposés sur demande tout au long de l'exposition.

NOUVEAUTÉ : stage plan  
académique de formation 2019

*Brou, patrimoine vivant*  
jeudi 11 avril 2019

Grâce à des conférences et visites adaptées, cette journée vous permettra de mieux appréhender le monastère royal de Brou dans l'histoire (construction, évolutions, restaurations) et de comprendre le lien fort qui existe entre les collections présentées dans le musée et l'architecture du monument lui-même.

Pour les professeurs du second degré ;  
inscriptions entre le 3 et le 15 septembre  
2018 (minimum requis : 25 inscriptions)  
Cette offre de formation pour la  
prochaine année scolaire 2018-2019  
est en ligne sur I-prof :  
<https://portail.ac-lyon.fr/paf/enseignants>  
type de candidature : candidature  
individuelle, thème : histoire -géographie,  
codification du stage : 18A0100266  
Pour s'inscrire, il conviendra ensuite  
d'utiliser GAIA.  
Pour tout renseignement complémentaire :  
[gouillouxl@bourgenbresse.fr](mailto:gouillouxl@bourgenbresse.fr)

1. Rudi Knoops, *Speculum Musurgica* © Fondation Alamire
2. Détail d'un manuscrit © Fondation Alamire
3. Généalogie de Marguerite d'Autriche © Sébastien Tournier
4. Antoine Cardon, *Mme Récamier* (détail), 1802  
© Romuald Tanzilli, MRB
5. Jules Migonney, *Femmes kabyles  
revenant de la fontaine*, 1910 © MRB
6. Transi de Marguerite d'Autriche dans son tombeau  
© Hugo Maertens

# PORTRAIT

Lucie Gouilloux est responsable du service des publics au monastère royal de Brou depuis janvier 2017.

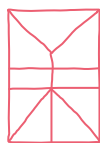
Elle joue aujourd'hui le jeu de vous faire découvrir le monastère royal de Brou à la manière d'un portrait chinois... C'est parti !

## SI LE MONASTÈRE ROYAL DE BROU ÉTAIT...



### UN MATÉRIAU

Le verre du vitrail du couronnement de la Vierge semblant retranscrire la texture du velours de la robe de Marguerite.



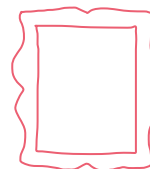
### UNE MUSIQUE

*Nessun Dorma* de Puccini chanté par Pavarotti, extrait du nouveau spectacle de *Couleurs d'amour* célébrant le couple éternel formé par Marguerite et Philibert.



### UN TABLEAU

*Dante et Virgile dans le neuvième cercle de l'enfer* de Gustave Doré.



### UNE ÉMOTION

L'émerveillement constant depuis mon arrivée dans ce lieu.

### UN VOYAGE

Celui de Marguerite d'Autriche depuis les Pays-Bas pour rejoindre Don Juan de Castille en Espagne, voyage en bateau pendant lequel elle crut ne pas s'en sortir lors d'une tempête en mer terrible.



### UNE RENCONTRE

Avec la troupe du jeune ballet contemporain du CNSMD de Lyon lors de *Monuments en mouvement*.

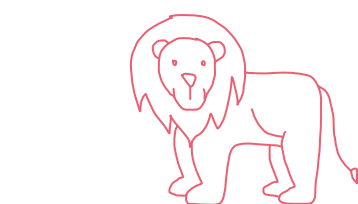


### UNE SAISON

Le printemps lorsque le magnolia étoilé du Japon est en fleurs dans le cloître des hôtes.

### UNE COULEUR

Le blanc immaculé de la façade occidentale de l'église.

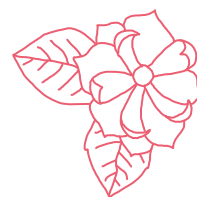


### UNE DATE

Le 10 janvier, anniversaire de Marguerite d'Autriche et date de mon arrivée à Brou.

### UNE SAISON

Le printemps lorsque le magnolia étoilé du Japon est en fleurs dans le cloître des hôtes.



### UN CONSEIL

Garder le sourire et l'envie intacte de faire de belles choses ensemble.

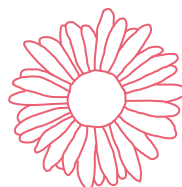


### UN ANIMAL

Le lion que j'ai eu la chance d'approcher lors d'une visite de chantier pendant la restauration des bas-côtés sud de l'église.

### UN VÉGÉTAL

La marguerite, symbole de la princesse fondatrice.



### UN DÉTAIL

La clé de voûte avec le P et le M inversés pour être vus même du ciel.



## questions bonus

### SI J'AVAIS UN SOUHAIT À EXAUCER

Pouvoir descendre dans le caveau où reposent Marguerite d'Autriche, Philibert le Beau et sa mère.

### SI JE DEVAIS DONNER UNE ASTUCE PÉDAGOGIQUE

S'emparer du monastère royal de Brou par l'angle de vue qui vous parle le plus.

# SERVICE DES PUBLICS



Le Service des publics du monastère royal de Brou propose, tout au long de l'année, un panel d'activités en lien direct avec les programmes scolaires en vigueur. Ces médiations adaptées permettent à chaque enseignant d'intégrer pleinement la visite et/ou l'atelier de l'offre pédagogique au cœur des enseignements disciplinaires. Parallèlement, les professeurs relais et les médiateurs du monument réalisent divers supports pédagogiques, accessibles en ligne ou sur demande. Conçus comme de véritables outils, ces dossiers thématiques offrent de nombreuses pistes pédagogiques aux enseignants « pour aller plus loin » dans la découverte pré ou post-visite du monument et de ses collections.

## Qui est qui ?

Virginie Varrel, assistante et chargée de réservation  
varrelv@bourgenbresse.fr

Edwige Thillet, responsable pôle médiation  
thillite@bourgenbresse.fr

Lucie Gouilloux, responsable du Service des publics  
gouillouxl@bourgenbresse.fr

## MÉDIATEURS ET PLASTICIENS

Edwige Thillet, Jérôme Pontarollo, Carole Gourrat,  
Arnaud Crémet

## PROFESSEURS RELAIS

Brigitte Duet-Depralon, duetdepralon@wanadoo.fr  
Laurence Granit-Gay, laurence.granit-gay@univ-lyon1.fr

## Bibliothèque d'histoire de l'art

Permanence le mercredi après-midi (14h-17h) et sur rendez-vous le reste de la semaine, du lundi au vendredi.

Lieu unique à Bourg-en-Bresse et dans le département de l'Ain, elle rassemble plus de 12 000 livres d'art, revues spécialisées et catalogues d'exposition des musées français et étrangers.

Accueil des groupes scolaires  
tél: 04 74 22 83 83  
contact: Anne Autissier, bibliothécaire – documentaliste  
autissiera@bourgenbresse.fr



## Bulletin d'inscription

à renvoyer 15 jours minimum avant la date souhaitée

NOM DE L'ENSEIGNANT : .....

NOM DE L'ÉTABLISSEMENT : .....

.....

.....

ADRESSE : .....

.....

.....

TÉL. : .....

COURRIEL : .....

.....

NIVEAU DE LA CLASSE : .....

NOMBRE D'ÉLÈVES : .....

THÈME(S) : .....

.....

.....

NOMBRE DE SÉANCES : .....

DATES SOUHAITÉES : .....

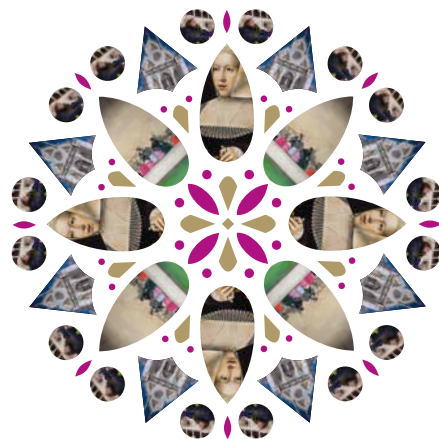
.....

.....

CRÉNEAU HORAIRE SOUHAITÉ : .....

.....

.....





MONASTÈRE ROYAL DE BROU  
SERVICE DES PUBLICS  
63 BOULEVARD DE BROU  
01000 BOURG-EN-BRESSE