



MONASTÈRE
ROYAL
DE BROU

BOURG-EN-BRESSE



JUSQU'au 5 SEPT 2021

Valadon



SES

CONTEMPORAINES
PEINTRES ET SCULPTRICES

1880 - 1940

& Valadon

SES CONTEMPORAINES

— PEINTRES ET SCULPTRICES

1880-1940

Une exposition consacrée à Suzanne Valadon (1865-1938) et aux autres artistes féminines de sa génération.

Comment devenir artiste à la fin du 19^e siècle lorsqu'on est née femme ? À cette époque dénuées de tout droit civique, elles ne peuvent accéder à l'École nationale des Beaux-Arts et sont priées de se cantonner à la sphère domestique.

C'est au tournant des 19^e et 20^e siècles que les femmes peintres et sculptrices vont lutter pour être reconnues comme des artistes à part entière, passant comme Suzanne Valadon du statut de modèle à celui de peintre accomplie. Contribuant aux mouvements d'avant-garde, elles s'empareront aussi de sujets jusque-là réservés aux hommes, comme le nu.

41 FEMMES ARTISTES MISES À L'HONNEUR

Elles ont toutes contribué à l'explosion artistique qui s'est produite en France fin 19^e - début 20^e.

Camille Claudel, Marie Laurencin, Sonia Delaunay, Séraphine de Senlis ou Tamara de Lempicka, et d'autres moins connues comme Émilie Charmy, Georgette Agutte ou encore Louise Breslau.



Séraphine Louis, *Bouquet de fleurs sur fond rouge*, vers 1925-1930, huile sur toile, Paris, Collection particulière, Galerie Dina Vierny.

Camille Claudel, *La Valse*,
1883-1905 (fonte 1990),
bronze, Nogent-sur-Seine,
Musée Camille Claudel.



© Nogent-sur-Seine, musée Camille Claudel / M. Illumati

BILLETTERIE SUR
www.monastere-de-brou.fr
(sauf mention contraire)

VISITES THÉMATIQUES

Visites commentées

Laissez-vous guider pour découvrir Suzanne Valadon et les artistes femmes de sa génération.

LES DIMANCHES
JUSQU'AU 27 JUIN
à 14h15 et 15h45 (1h)

LES MERCREDIS DU 14.07
À 18.08 à 10h
> 9,5€ / Gratuit -26 ans

Visite en LSF pour
personnes sourdes et
malentendantes

DIM. 6 JUIN à 10h30

**HORS
LES MURS**

Visite patrimoniale Sur les pas de Suzanne Valadon

Une excursion à Saint-Bernard, village en bord de Saône où Suzanne Valadon séjournait régulièrement avec son mari André Utter et son fils, Maurice Utrillo.

SAMEDI 19 JUIN à 14h30

LIEU : SAINT-BERNARD (AIN)

*Organisée en partenariat
avec l'association Patrimoine
des Pays de l'Ain*

> Tarif : 5€ (gratuit pour les -12 ans)

RÉSERVATION OBLIGATOIRE
04 74 32 07 31

JEUNE PUBLIC

**L'EXPO AVEC VOS ENFANTS :
SUIVEZ LES QR-CODES POUR
UN PARCOURS LUDIQUE !**

NEW! Visite contée en famille

Suivez la conteuse et découvrez l'histoire fabuleuse d'une petite fille qui voulait devenir artiste !

SAMEDI 13 JUIN à 10h (1h)

JEUDI 15 JUILLET à 14h30

À partir de 6 ans

> 9,5€ / Gratuit pour les enfants

De l'art et des contes

Une visite théâtralisée pour emmener les enfants à la rencontre des artistes de l'exposition !

VENDREDIS 11 ET 25 JUIN

à 16h15 (1h30)

Dès 10 ans

> Gratuit

*Inscriptions auprès de la médiathèque
Vailland au 04 74 42 47 10*

Stage de peinture

3 jours d'initiation à la technique de la peinture de Suzanne Valadon

**LUNDI 23, MARDI 24
ET MERCREDI 25 AOÛT**
(9h-12h et 13h-16h)

De 7 à 12 ans

> 48 € les 3 jours

CYCLE DE CONFÉRENCES EN LIGNE

- > Gratuit
- > Inscription par mail à brou@bourgenbresse.fr

Être et s'affirmer en tant qu'artiste : brève histoire de l'autportrait féminin

SAMEDI 5 JUIN à 15h
Par Magali Briat-Philippe
Réservation obligatoire par
mail à rlp@bourgenbresse.fr

Tamara de Lempicka : mondanité, liberté et théâtralité dans les années Folles

JEUDI 10 JUIN à 18h
Par Cyril Devès

Valadon, artiste moderne

SAMEDI 26 JUIN à 18h30
Par Anne Liénard

PETIT DÉJEUNER LITTÉRAIRE

Discussion suivie d'une
visite de l'exposition

SAMEDI 12 JUIN
à 10h30

- > Gratuit

INSCRIPTION MÉDIATHÈQUE
VAILLAND : 04 74 42 47 10

CINÉMA

MARDI 1^{ER} JUIN à 18h30

Paula, de Christian
Schwochow (2h)

MARDI 15 JUIN à 18h30

The danish girl,
de Tom Hooper (2h)

En partenariat avec Le Cinémateur

COURS DE NU

Que vous soyez dessinateur
confirmé ou débutant, venez
découvrir le dessin en atelier
d'après modèle vivant sur
une ou plusieurs séances.

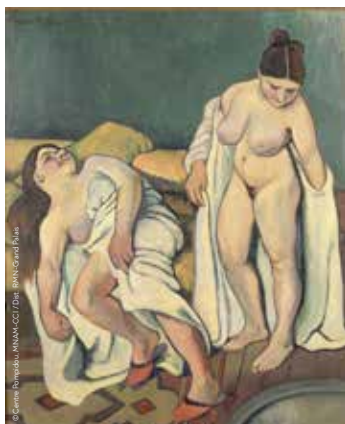
SAMEDI 22 MAI 15h-17h
Dessin - modèle féminin

SAMEDI 12 JUIN 15h-18h
Dessin - modèle masculin

SAMEDI 26 JUIN 15h-18h
Peinture à l'huile - modèle féminin

SAMEDI 10 JUILLET 15h-18h
Peinture à l'huile - modèle masculin

À partir de 16 ans
> 13€ l'atelier de 2h
> 17€ l'atelier de 3h
(matériel compris)



Suzanne Valadon, *Deux figures (après le bain)*, 1909,
huile sur toile, Paris



PARCOURS PARALLÈLE

Les femmes artistes sont également mises à l'honneur dans les collections permanentes du musée.

Redécouvrez Elisa Blondel, Félicie de Fauveau, Marie d'Orléans ou encore Joan Mitchell...

Suzanne Valadon (1865-1938),
La Chambre bleue, 1923,
MNAM-Centre Pompidou,
Paris, en dépôt au musée
des Beaux-Arts de Limoges



CATALOGUE DE L'EXPOSITION

Vendu en boutique
Éditions In Fine,
208 pages, 29 € TTC

BILLETTERIE SUR MONASTERE-DE-BROU.FR

INFOS PRATIQUES

TARIFS

9,5€ / Gratuit pour les -26 ans
(billet donnant également accès
à l'ensemble du monument)

AUTOUR DE L'EXPO

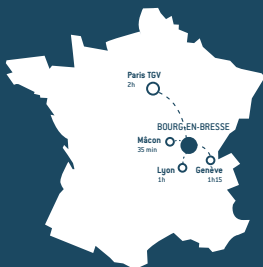
Rendez-vous en billetterie
pour toutes les animations
proposées (sauf conférences
et rendez-vous hors les murs)

HORAIRES

Exposition ouverte tous les
jours à partir du 19 mai 2021 :
9h-12h30 / 14h-18h
(dernier accès au monument
30 min avant la fermeture /
évacuation 15 min avant
la fermeture)

MONASTÈRE ROYAL DE BROU

63 boulevard de Brou
01000 Bourg-en-Bresse
04 74 22 83 83
brou@bourgenbresse.fr
monastere-de-brou.fr



Exposition coproduite par la ville de Bourg-en-Bresse et le Centre des monuments nationaux,
et réalisée en partenariat avec le musée des Beaux-Arts de Limoges.