



MONASTÈRE
ROYAL
DE BROU

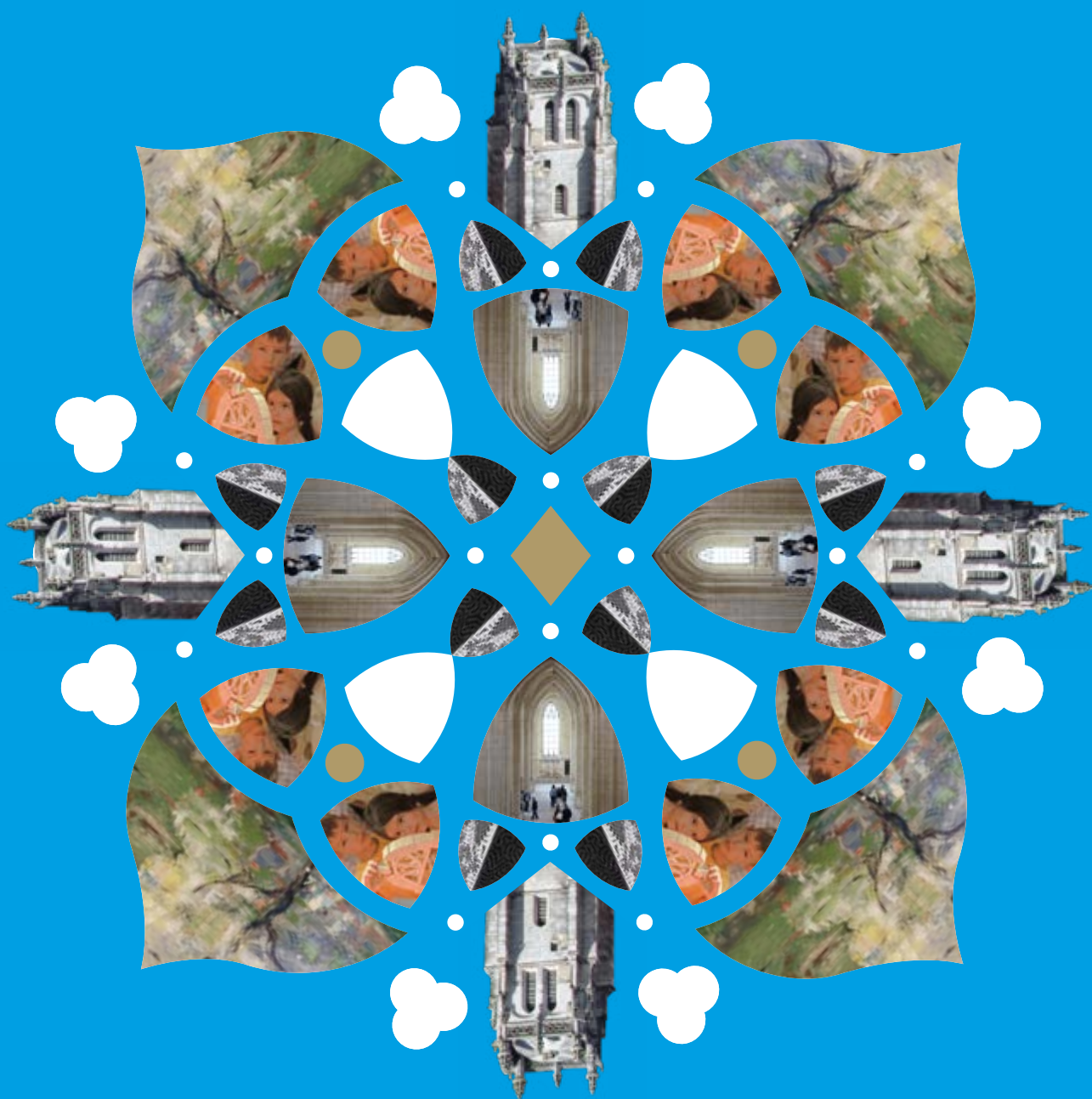
BOURG-EN-BRESSE

CENTRE
DES
MONUMENTS
NATIONAUX

City of **BOURG
EN
BRESSE**
www.bourgenbresse.fr

2019
2020

activités pédagogiques



INFORMATIONS PRATIQUES

Le Service des publics accueille et accompagne, grâce à un ensemble d'animations variées et interactives, les publics scolaires dans leur découverte du monument, du musée et des collections. Ces animations se déclinent en général en deux séances de 1h30 chacune. Une fiche pédagogique est disponible pour chaque animation sur simple demande.

La réservation est obligatoire, par téléphone, courriel ou courrier, à l'aide du bulletin de réservation, à découper en dernière page, **au minimum quinze jours avant la date prévue.**

Comment visiter le monument ?

- visite découverte avec un historien de l'art ou un archéologue, d'une durée de 1h30,
- atelier de pratique artistique avec un plasticien d'une durée de 1h30,
- visite libre en autonomie.

Les enseignants souhaitant emmener leurs élèves en visite autonome dans le monument doivent réserver auprès du Service des publics.

Le Service des publics se tient aussi à votre disposition pour l'élaboration de projets individualisés, d'écoles, ou à destination des publics spécifiques, et ce, sur l'année entière.

ACCUEIL DES ENSEIGNANTS

Un temps de rencontre autour des activités pédagogiques du monastère royal de Brou, monument, collections permanentes et exposition temporaire, est programmé le :

MERCREDI 25 SEPTEMBRE À 14H

À l'issue, une visite commentée de l'exposition *Voilé.e.s./Dévoilé.e.s* ainsi qu'une découverte des nouveaux espaces ouverts en 2019 seront proposées aux enseignants.



Retrouvez-nous sur les réseaux sociaux !

Contacts

Virginie Varrel, assistante et chargée de réservation
varrelv@bourgenbresse.fr
04 74 22 83 83

Edwige Thillet, responsable pôle médiation
thillete@bourgenbresse.fr
04 74 22 83 83

Lucie Guillaux, responsable du Service des publics
guillauxl@bourgenbresse.fr
04 74 22 83 83

Tarifs

Tarifs valables jusqu'au 31 décembre 2019, sous réserve de modification au 1^{er} janvier 2020.

GROUPES SCOLAIRES ET CENTRES DE LOISIRS

72€ par séance et par groupe (35 élèves maximum)

AUTRES

Pour les autres tarifs, se renseigner directement auprès du service des publics au 04 74 22 83 83.

MODALITÉS DE PAIEMENT

Nous remercions les enseignants de se présenter munis de leur moyen de paiement à leur arrivée à la billetterie: bon de commande ou chèque à l'ordre de « régisseur du droit d'entrée de l'abbaye de Brou ».

Horaires sous réserve de modification

du 1^{er} octobre au 31 mars :

9h-12h et 14h-17h

du 1^{er} avril au 30 juin :

9h-12h30 et 14h-18h

du 1^{er} juillet au 30 septembre : 9h-18h

Dernier accès 30 minutes avant la fermeture. Évacuation 15 minutes avant la fermeture. Fermeture les 1^{er} janvier, 1^{er} mai, 1^{er} novembre, 11 novembre et 25 décembre.

Consignes de visite

Les groupes scolaires sont placés sous l'entière responsabilité de leurs accompagnateurs pendant toute la durée de leur visite dans le monument. Attention, bien se renseigner au préalable sur le nombre d'accompagnants nécessaires pour l'activité choisie (voir fiche pédagogique correspondante).

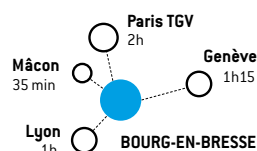
Pour la bonne conservation du patrimoine et le confort de tous nos visiteurs, l'équipe du monastère royal de Brou invite les élèves et leurs encadrants à respecter les consignes suivantes :

- ne pas toucher les œuvres, le décor et la scénographie (vitrine, socle...),
- profiter pleinement des fauteuils, sièges et bancs mis à votre disposition pour apprécier au mieux les œuvres,
- prendre le temps de parcourir les espaces sans courses, ni bousculades,
- profiter des espaces extérieurs du monument (parvis, jardins, abords) pour boire ou manger, ceci n'étant pas autorisé à l'intérieur,
- contribuer à la propreté des lieux en déposant dans les poubelles prévues à cet effet vos papiers, détritres et chewing-gum,
- échanger vos impressions entre vous, dans le calme, afin de respecter les autres visiteurs qui parcourent le monument.

Au plaisir de vous accueillir, belle visite et bonne découverte à vous !

Le Service des publics

MONASTÈRE ROYAL DE BROU
63 BOULEVARD DE BROU
01000 BOURG-EN-BRESSE



EN UN COUP D'ŒIL...

		CYCLE 1	CYCLE 2	CYCLE 3	CYCLE 4	LYCÉE
ARCHITECTURE	LIGNES ET FORMES CACHÉES	•	•	•		
	BESTIAIRE RÉEL ET FANTASTIQUE	•	•	•		
	SCULPTURE ET MODELAGE		•	•		
	VRAI-FAUX CHANTIER DE FOUILLE			•	•	
	ANGLES DE VUE			•	•	•
	LE JARDIN DE BROU		•	•	•	
	AU TRAVAIL, COMPAGNONS !			•	•	•
	L'ART DU VITRAIL		•	•	•	•
HISTOIRE	IL ÉTAIT UNE FOIS BROU	•	•	•		
	ALEA JACTA EST		•	•	•	
	LA VIE DES MOINES				•	
	L'ART SELON CRO-MAGNON			•		
	DES HIÉROGLYPHES À L'ALPHABET			•		
PEINTURE	LES 5 SENS	•	•			
	LES GENRES EN PEINTURE	•	•	•	•	•
	OMBRES ET LUMIÈRES		•	•		
	GESTES ET EXPRESSIONS	•	•	•	•	•
	LE TROMPE L'ŒIL			•		
	PLANS ET CADRAGES		•	•		
	PORTRAIT ET AUTO-PORTRAITS		•	•	•	•
	EN VOIR DE TOUTES LES COULEURS !		•	•		
	L'IMPORTANCE DU DÉTAIL			•		
	L'ART DE LA COMPOSITION			•	•	•
	PAYSAGES EN IMAGES			•	•	•

À DÉCOUVRIR EN LIGNE :

· Activités pédagogiques du monastère royal de Brou
<http://www.monastere-de-brou.fr/espace-enseignant>

À DÉCOUVRIR SUR DEMANDE :

· fiches pédagogiques pour chaque activité présentée
dans cette brochure

ÉCOLE MATERNELLE ET ÉLÉMENTAIRE



TOUTE L'ANNÉE

Ombres et lumières, la technique du dessin à la plume

CYCLES 2 & 3 · PEINTURE · 1H30

> atelier avec un plasticien

Cet atelier permet d'apprendre à donner du relief aux objets ou aux personnages au moyen de simples lignes, en jouant sur leur espacement, leur largeur ou leur entrecroisement, comme le faisaient les graveurs tel Gustave Doré.

Plans et cadrages

CYCLES 2 & 3 · PEINTURE · 1H30

> atelier avec un plasticien

L'échelle des plans est utilisée au cinéma comme en peinture. Elle permet de focaliser ou de diluer l'attention du spectateur. Cette courte narration graphique amène les enfants à découvrir les différents plans et leur impact sur le ressenti du spectateur.

Le trompe-l'œil

CYCLE 3 · PEINTURE · 3H

[2 SÉANCES D'1H30 CHACUNE]

> visite découverte avec un médiateur et atelier avec un plasticien

Par quels procédés plastiques et quelles techniques les artistes parviennent-ils à rendre l'illusion du bois, du marbre et de la fourrure? Une visite de l'ensemble du monument qui jouera avec le regard des élèves.

L'importance du détail

CYCLE 3 · PEINTURE · 3H

[2 SÉANCES D'1H30 CHACUNE]

> visite découverte avec un médiateur et atelier avec un plasticien

En regardant un tableau, on pense tout comprendre en un clin d'œil. Pourtant

à y regarder de plus près, on peut parfois lire une histoire dans l'histoire, d'où l'importance du détail... Une visite où l'observation et l'intuition seront de mise pour comprendre la symbolique dans l'art.

L'art de la composition

CYCLE 3 · PEINTURE · 3H

[2 SÉANCES D'1H30 CHACUNE]

> visite découverte avec un médiateur et atelier avec un plasticien

Premier plan, arrière-plan, ligne de force, point de fuite... Tout ce vocabulaire se rattache aux éléments de composition de tableaux que nous vous proposons de découvrir pour mieux appréhender les chefs-d'œuvre du musée.

Les 5 sens

CYCLES 1 & 2 · PEINTURE · 3H

[2 SÉANCES D'1H30 CHACUNE]

> visite découverte avec un médiateur et atelier avec un plasticien

Les 5 sens servent de prétexte à la découverte des œuvres du musée. Une visite active où l'expérimentation suscite la curiosité.

Les genres en peinture

CYCLES 1, 2 & 3 · PEINTURE · 3H

[2 SÉANCES D'1H30 CHACUNE]

> visite découverte avec un médiateur et atelier avec un plasticien

Il est facile de penser que toutes les peintures d'un musée se ressemblent. Or, il existe un grand nombre de genres: nature morte, portrait, paysage... À partir des chefs-d'œuvre du musée, venez les découvrir!

Gestes et expressions

CYCLES 1, 2 & 3 · PEINTURE · 3H

[2 SÉANCES D'1H30 CHACUNE]

> visite découverte avec un médiateur et atelier avec un plasticien

Qu'est ce que l'art abstrait? Les tableaux du musée révèlent un langage particulier, riche en émotion, que l'atelier permet d'expérimenter.

Bestiaire réel et fantastique

CYCLES 1, 2 & 3 · ARCHITECTURE · 3H

[2 SÉANCES D'1H30 CHACUNE]

> visite découverte avec un médiateur et atelier avec un plasticien

Les élèves partent à la recherche des animaux réels ou imaginaires qui peuplent le monument pour comprendre leur rôle et leur signification.

Alea jacta est

CYCLES 2 & 3 · HISTOIRE · 1H30

> atelier avec un médiateur

À quoi jouaient les Romains? Venez découvrir l'ancêtre du ballon prisonnier, des billes ou encore des dames et des échecs...

Portraits et autoportraits

CYCLES 2 & 3 · PEINTURE · 3H

[2 SÉANCES D'1H30 CHACUNE]

> visite découverte avec un médiateur et atelier avec un plasticien

Le portrait... Tout le monde connaît! Mais à quoi sert-il vraiment? Découvrez la galerie des portraits du musée, observez les personnages, leurs attitudes ou encore leurs accessoires pour découvrir la « face cachée » de ce genre.

Paysages en images NEW

CYCLE 3 · PEINTURE · 3H

[2 SÉANCES D'1H30 CHACUNE]

Marine, paysage champêtre ou urbain? Venez découvrir les différents types de paysages que recèlent les collections du musée ainsi que leurs secrets de composition. Ce sera ensuite à votre tour d'inventer votre propre paysage, en atelier.



En voir de toutes les couleurs !

CYCLES 2 & 3 · PEINTURE · 3H
(2 SÉANCES D'1H30 CHACUNE)

> visite découverte avec un médiateur et atelier avec un plasticien

La visite des collections permet aux élèves d'apprendre à regarder, connaître un vocabulaire spécifique, et s'éveiller à des sensations colorées.

Sculpture et modelage

CYCLES 2 & 3 · ARCHITECTURE · 3H
(2 SÉANCES D'1H30 CHACUNE)

> visite découverte avec un médiateur et atelier avec un plasticien

Les sculptures se dévoilent sous nos doigts. Les questions de matériaux, techniques sont abordées : réalisation d'un buste en volume en argile, travail des expressions du visage.

L'art selon Cro-Magnon

CYCLE 3 · HISTOIRE · 1H30

> atelier avec un médiateur

Sur les pas de l'homme préhistorique, découvrez les premières formes d'expression artistique mais aussi toutes les astuces et recettes de Cro-Magnon.

Des hiéroglyphes à l'alphabet

CYCLE 3 · HISTOIRE · 4H30
(3 SÉANCES D'1H30 CHACUNE)

> ateliers avec un médiateur

Sur trois séances, les élèves découvrent la naissance de l'écriture, ses différentes formes et mécanismes, puis s'initieront à l'écriture à l'époque romaine et enfin à l'écriture gothique.

D'AVRIL À OCTOBRE

Il était une fois... le monastère royal de Brou

CYCLES 1, 2 & 3 · HISTOIRE · 3H
(2 SÉANCES D'1H30 CHACUNE)

> visite découverte avec un médiateur et atelier avec un plasticien

Ouvrez le sac magique, laissez vous conter l'histoire du monument et de sa fondatrice ! Puis en atelier, les enfants s'expriment par le dessin et la couleur en réalisant une poupée, un médaillon représentant Marguerite d'Autriche.

Lignes et formes cachées au monastère royal de Brou

CYCLES 1, 2 & 3 · ARCHITECTURE · 3H
(2 SÉANCES D'1H30 CHACUNE)

> visite découverte avec un médiateur et atelier avec un plasticien

Carré, cercle, losange, ligne, courbe... l'architecture du monument et les peintures du musée sont composées de formes géométriques, simples ou plus complexes, qui ont parfois valeur de symboles.

Le jardin de Brou

CYCLES 2 & 3 · HISTOIRE · 3H
(2 SÉANCES D'1H30 CHACUNE)

> visite découverte avec un médiateur et atelier avec un plasticien

Au Moyen Âge, le jardin est un élément structurant d'un monastère. Quelles étaient ses fonctions ? Quelles plantes y étaient cultivées ? Et comment les identifier pour reconnaître leurs vertus ? Partez à la découverte du jardin de Brou et de ses carrés d'apothicaire...

Vrai-Faux chantier de fouille

CYCLE 3 · ARCHITECTURE · 4H30
(3 SÉANCES D'1H30 CHACUNE)

> atelier avec un médiateur

Cet atelier consiste à repérer, situer sur un plan, identifier des objets, reconstituer des

céramiques et, bien sûr, fouiller comme un véritable archéologue !

Angles de vue

CYCLE 3 · ARCHITECTURE · 1H30-2H
(2 SÉANCES D'1H30 CHACUNE)

> visite découverte avec un médiateur et atelier avec un plasticien

Une vue, une sculpture, mais surtout des détails cachés ou inattendus du monastère ont été photographiés. À vous de les retrouver au cœur du monument, afin d'en connaître l'histoire et la symbolique ! Puis, en atelier, à partir de plans d'architectes de l'intérieur de l'église (jubé, chœur et vitraux), découpés et assemblés par collage, les élèves construisent un « diorama ». En relief, une succession de plans reconstitue l'église façon pop-up !

Au travail, compagnons !

CYCLE 3 · ARCHITECTURE · 3H
(2 SÉANCES D'1H30 CHACUNE)

> visite découverte avec un médiateur et atelier avec un plasticien

Comment construisait-on une cathédrale au Moyen Âge ? Avec quels outils, quels matériaux ? Ou encore, qu'est-ce qu'une clef de voûte ? Observez le monument et manipulez les maquettes du chantier de construction pour connaître les secrets des bâtisseurs du monastère.

L'art du vitrail

CYCLES 2 & 3 · ARCHITECTURE · 3H
(2 SÉANCES D'1H30 CHACUNE)

> visite découverte avec un médiateur et atelier avec un plasticien

À travers les verrières de l'église mais aussi des outils de maîtres-verriers, la visite permet aux élèves de découvrir la technique du vitrail. Une initiation au langage des couleurs et des images permet de comprendre ce qui fait la spécificité de ceux de Brou.

CYCLE 4



TOUTE L'ANNÉE

L'art de la composition

PEINTURE · 3H

[2 SÉANCES D'1H30 CHACUNE]

> visite découverte avec un médiateur et atelier avec un plasticien

La composition d'un tableau est tout un art. Que ce soit le cadrage, la lumière mais aussi les lignes de construction, rien n'est laissé au hasard. À partir de tableaux du musée, initiez-vous à cet art !

Les genres en peinture

PEINTURE · 3H

[2 SÉANCES D'1H30 CHACUNE]

> visite découverte avec un médiateur et atelier avec un plasticien

On pense souvent tout connaître des genres en peinture. Pourtant, certains sont peu connus du grand public : allégorie, trompe-l'œil, peinture animalière, scène de genre... En parcourant les salles du musée, laissez-vous surprendre par la richesse de ces peintures et le lien intime qui les lie à leur époque.

Portraits et autoportraits

PEINTURE · 3H

[2 SÉANCES D'1H30 CHACUNE]

> visite découverte avec un médiateur et atelier avec un plasticien

L'art du portrait a évolué au fil du temps. Les collections du musée permettent de découvrir les origines, l'utilisation et l'évolution de ce genre...

Paysages en images NEW

PEINTURE · 3H

[2 SÉANCES D'1H30 CHACUNE]

Marine, paysage champêtre ou urbain ? Venez découvrir les différents types de paysages que recèlent les collections du musée ainsi que leurs secrets de

composition. Ce sera ensuite à votre tour d'inventer votre propre paysage, en atelier.

Gestes et expressions

PEINTURE · 3H

[2 SÉANCES D'1H30 CHACUNE]

> visite découverte avec un médiateur et atelier avec un plasticien

Cet atelier permet aux élèves de découvrir l'art contemporain, ressentir et expérimenter les supports et les médium (fusain, pastel, sanguine...) utilisés par les artistes pour dégager toute l'expressivité d'une œuvre.

Alea jacta est

HISTOIRE · 1H30

> atelier avec un médiateur

À quoi jouaient les Romains ? Venez découvrir l'ancêtre du ballon prisonnier, des billes ou encore des échecs.

D'AVRIL À OCTOBRE

Le jardin de Brou

HISTOIRE · 3H

[2 SÉANCES D'1H30 CHACUNE]

> visite découverte avec un médiateur et atelier avec un plasticien

Partez à la découverte du jardin avec ses carrés d'apothicaire et ses plantes tinctoriales : afin d'identifier les végétaux, connaître leurs vertus et leurs légendes.

Vrai-Faux chantier de fouille

ARCHITECTURE · 4H30

[3 SÉANCES D'1H30 CHACUNE]

> atelier avec un médiateur

L'archéologie est une science complexe allant bien au-delà de simples fouilles. Identifier les objets, les étudier, puis les reconstituer : trois étapes qui permettront de découvrir des trésors cachés sous terre et de dévoiler leurs secrets.

Angles de vue

ARCHITECTURE · 3H

[2 SÉANCES D'1H30 CHACUNE]

> visite découverte avec un médiateur et atelier avec un plasticien

Une vue, une sculpture, des détails cachés ont été photographiés. À vous de les retrouver, afin d'en connaître l'histoire et la symbolique. Puis, à partir de plans de l'intérieur de l'église, découpés puis collés, les élèves construisent un « diorama ». En relief, une succession de plans reconstitue l'église façon pop-up !

L'art du vitrail

ARCHITECTURE · 3H

[2 SÉANCES D'1H30 CHACUNE]

> visite découverte avec un médiateur et atelier avec un plasticien

Le vitrail est un élément essentiel de l'architecture gothique. Découvrez la technique si particulière de cet art ainsi que l'histoire des verrières de Brou.

Au travail, compagnons !

ARCHITECTURE · 3H

[2 SÉANCES D'1H30 CHACUNE]

> visite découverte avec un médiateur et atelier avec un plasticien

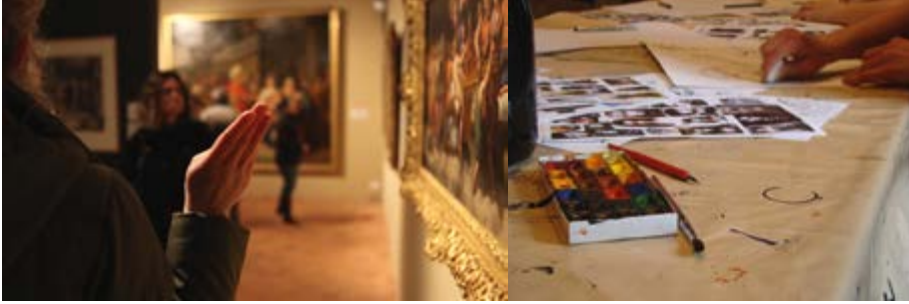
Comment construisait-on une cathédrale au Moyen Âge ? Avec quels outils, quels matériaux ? Observez le monument et manipulez les maquettes du chantier de construction pour connaître les secrets des bâtisseurs du monastère.

La vie des moines

HISTOIRE · 1H

> visite découverte avec un médiateur

De la règle de saint Benoît aux préceptes de vie de saint Augustin, les moines partagent leur temps entre prière, travail manuel et travail intellectuel. Au monastère royal de Brou, les bâtiments conventuels témoignent de la vie quotidienne de la communauté qui y vécut jusqu'à la Révolution.



TOUTE L'ANNÉE

L'art de la composition

PEINTURE · 3H

[2 SÉANCES D'1H30 CHACUNE]

> visite découverte avec un médiateur et atelier avec un plasticien

La composition d'un tableau est tout un art. Que ce soit le cadrage, la lumière mais aussi les lignes de construction, rien n'est laissé au hasard. À partir de tableaux du musée, initiez-vous à cet art !

Les genres en peinture

PEINTURE · 3H

[2 SÉANCES D'1H30 CHACUNE]

> visite découverte avec un médiateur et atelier avec un plasticien

À travers quelques œuvres choisies dans les collections du musée, les élèves observent les différentes catégories de peinture (la peinture d'Histoire, le portrait, les scènes de genre, le paysage et la nature morte) et découvrent la hiérarchie des genres mise en place au XVII^e siècle.

Gestes et expressions

PEINTURE · 3H

[2 SÉANCES D'1H30 CHACUNE]

> visite découverte avec un médiateur et atelier avec un plasticien

Cet atelier consiste en la découverte de la collection d'art contemporain du musée, orientée vers l'abstraction lyrique et gestuelle. La sensibilité artistique des peintres de ce courant s'exprime par le biais d'un automatisme que vous expérimenterez.

Portraits et autoportraits

PEINTURE · 3H

[2 SÉANCES D'1H30 CHACUNE]

> visite découverte avec un médiateur et atelier avec un plasticien

Du portrait de Marguerite d'Autriche (1480-1530) à l'autoportrait d'André Utter (1886-1948), le musée du monastère royal de Brou présente une galerie de portraits qui permet de suivre ce genre très codifié à travers les siècles.

D'AVRIL À OCTOBRE

Angles de vue

ARCHITECTURE · 3H

[2 SÉANCES DE 1H30 CHACUNE]

> visite découverte avec un médiateur et atelier avec un plasticien

Partez à la découverte du monument par un jeu de recherche alliant observation et sensibilisation spatiale et laissez-vous guider à travers ce lieu chargé d'histoire. Puis, en atelier, à partir de plans de l'intérieur de l'église, découpés et collés, les élèves construisent un « diorama ». En relief, une succession de plans reconstitue l'église façon pop-up !

Au travail, Compagnons !

ARCHITECTURE · 3H

[2 SÉANCES D'1H30 CHACUNE]

> visite découverte avec un médiateur et atelier avec un plasticien

Comment construisait-on une cathédrale au Moyen Âge ? Avec quels outils, quels matériaux ? Qu'est-ce qu'une clef de voûte ? Observez le monument et manipulez les maquettes du chantier de construction pour connaître les secrets des bâtisseurs du monastère.

Paysages en images

NEW

PEINTURE · 3H

[2 SÉANCES D'1H30 CHACUNE]

Marine, paysage champêtre ou urbain ? Venez découvrir les différents types de

CONFÉRENCES

Les relations politiques et culturelles France / Italie, entre le XIII^e et le XVII^e siècle.

Cycle de conférence organisé par le monastère royal de Brou et le Lycée Quinet

GRATUIT, sur inscription au 04 74 22 83 83

Les sépultures des ducs de Savoie à la Renaissance

par Laurent Ripart

JEUDI 3 OCTOBRE À 18H

MONASTÈRE ROYAL DE BROU

La Bourgogne : un enjeu géopolitique majeur entre les rois de France et les Habsbourg XV^e-XVII^e siècles

par Xavier Le Person

JEUDI 7 NOVEMBRE À 18H

LYCÉE QUINET

Nobles et officiers dans le Duché de Savoie, de part et d'autre des Alpes

par Guido Castelnuovo

JEUDI 21 NOVEMBRE À 18H

MONASTÈRE ROYAL DE BROU

Les voyages des chevaliers bourguignons en Italie à la fin du XV^e siècle

par Sara Fourcade

JEUDI 19 DÉCEMBRE À 18H

LYCÉE QUINET

paysages que recèlent les collections du musée ainsi que leurs secrets de composition. Ce sera ensuite à votre tour d'inventer votre propre paysage, en atelier.

L'art du vitrail

ARCHITECTURE · 3H

[2 SÉANCES D'1H30 CHACUNE]

> visite découverte avec un médiateur et atelier avec un plasticien

Le vitrail est un élément essentiel de l'architecture gothique. Au cours de la visite, suivie d'un atelier, découvrez la technique si particulière de cet art ainsi que l'histoire des verrières de Brou.

ÉVÉNEMENTS



ACCUEIL DES ENSEIGNANTS

Une rencontre autour des activités pédagogiques du monastère royal de Brou, du monument, de ses collections permanentes et de ses actualités est proposée **mercredi 25 septembre à 14h**, en salle de conférence du monastère royal de Brou. Sur inscription au 04 74 22 83 83 / varrelv@bourgenbresse.fr

Sculpture abstraite et empreintes organiques

CYCLES 2,3,4 ET LYCÉE
ARCHITECTURE · 2H

Les élèves réalisent une forme géométrique en argile. Puis ils expérimentent différents types de trames en appliquant sur l'argile des éléments naturels : pommes de pin, coquillages, feuillages, pierres... Enfin ils créent un motif original. Une fois la trame trouvée, ils l'appliquent sur toute la surface de la sculpture tel un revêtement.

Visite croquis

CYCLES 2 & 3 · PEINTURE · 1H30

Les élèves découvrent l'exposition par des jeux d'observation et réalisent un carnet de croquis des œuvres exposées en exploitant diverses techniques de dessin (crayons, fusains, pastels...) et outils (calques...)

L'ART CONTEMPORAIN S'INVITE À BROU !

Deux artistes de renommée internationale, Jérémie Gobé et Katinka Bock, nous offrent leur vision du monde en faisant dialoguer leurs œuvres et le monument.

Anthropocène

Sculptures de Jérémie Gobé

20 SEPTEMBRE 2019 – 5 JANVIER 2020

Le projet de Jérémie Gobé matérialise à travers différentes propositions plastiques les possibilités actuelles et à venir de construire tout en respectant la nature.

Dans le 3^e cloître, vous découvrirez 4 sculptures de la série *TÉMOINS* qui illustre l'alliance vertueuse de l'industrie et de la recherche dans une démarche de développement durable. Dans les anciennes cuisines, une exposition présentera le processus de création et de réalisation de son projet *Anthropocène*.

Jérémie Gobé : Né à Cambrai en 1986. Vit et travaille à Paris. L'exposition se prolonge à Servas (sur le site de Saint Gobain Weber) et à la Fondation Bullukian à Lyon [Exposition associée à la Biennale d'art contemporain].

LE MARBRE ET LE SANG

Carte blanche à Katinka Bock

8 NOVEMBRE 2019 – 8 MARS 2020

Katinka Bock vous invite à porter un nouveau regard sur le monument et le musée à travers ses sculptures et ses coups de cœur dans la collection de l'Institut d'art contemporain de Villeurbanne pour renouveler votre expérience de visite.

Avec des installations, vidéos, photographies... l'artiste propose de subtils équilibres, passé / présent, horizontalité / verticalité, vie / mort, où la question de la matière est omniprésente.

Au monastère royal de Brou, l'artiste investit le chœur de l'église avec ses créations récentes. Dans le musée, elle a choisi des œuvres pour permettre la rencontre entre l'art contemporain et le nouvel accrochage.

À H2M, où l'exposition se déploie également, Katinka Bock tire parti d'un espace blanc et neutre pour explorer les enjeux de la matière.

Katinka Bock. Née en 1976 à Francfort-sur-le-Main (Allemagne). Vit et travaille à Paris et à Berlin. En partenariat avec H2M, Espace d'art contemporain de la Ville de Bourg-en-Bresse et l'Institut d'art contemporain de Villeurbanne.

FÊTE DE LA SCIENCE

Gratuit – sur inscription
au 04 74 22 83 83

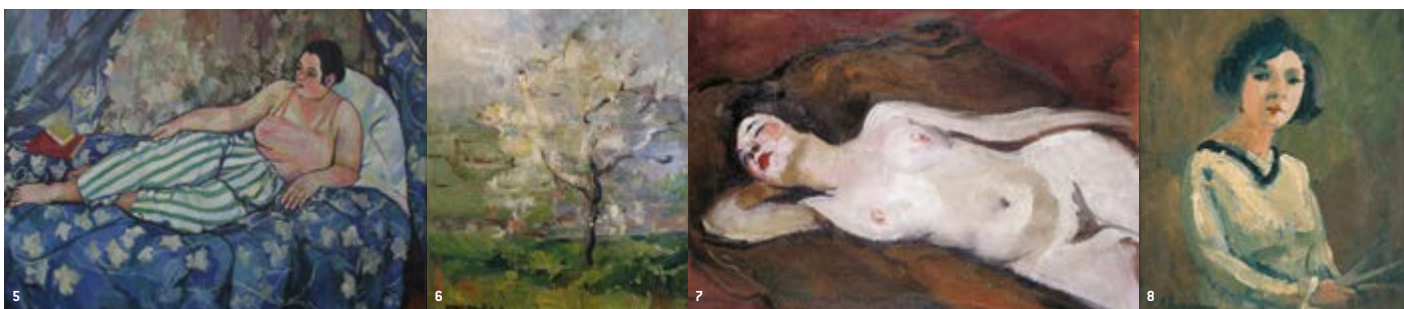
Rencontre – Conférence

JEUDI 10 OCTOBRE À 18H

Jérémie Gobé fera découvrir ses créations in situ puis expliquera sa démarche artistique au service de la science et pour un développement vertueux et durable.

En partenariat avec ALTEC – CCSTI de l'Ain

EXPOSITION



SUZANNE VALADON ET LES ARTISTES FEMMES DE LA MODERNITÉ 16 mai - 13 septembre 2020

Monument fondé par une femme d'exception, Marguerite d'Autriche, le monastère royal de Brou souhaite rendre visible le rôle des femmes dans l'Histoire de l'art, à travers leurs représentations et leurs créations artistiques.

Cette exposition consacrée à Suzanne Valadon (1865-1938) et aux autres artistes féminines de sa génération, dévoile plus de 80 œuvres montrant l'explosion et la diversité des expressions plastiques des années 1890 aux années 1930.

Première femme admise à la société nationale des Beaux-Arts en 1894, Suzanne Valadon incarne une formidable liberté, dans sa vie comme dans son œuvre. Fille naturelle d'une lingère, elle est d'abord acrobate puis modèle avant de devenir peintre autodidacte. Encouragée par Degas, elle se lance dans une carrière artistique, devenant une figure majeure de la Bohème de Montmartre. Elle est l'une des premières à peindre des nus féminins.

Suzanne Valadon est connue du grand public à travers la « Trinité maudite » qu'elle formait avec son conjoint Utter et son fils Utrillo. C'est pour éloigner ce dernier de l'alcool et de ses mauvaises fréquentations qu'elle avait acheté le château de Saint-Bernard (Ain) en 1923, où ils séjournèrent régulièrement jusqu'en 1943.

L'exposition propose une vision différente, la sortant de l'ombre d'Utter et Utrillo, dont elle fut le maître et non la muse, et la replace dans un contexte d'émancipation et d'émulation féminine, auquel elle contribua activement. En effet, Suzanne Valadon reçoit le soutien de la première galeriste féminine de Paris, Berthe Weill (1865-1951), qui expose alors toute l'avant-garde artistique : Derain, Picasso, Braque... mais aussi des artistes femmes dont les noms sont en revanche beaucoup moins connus aujourd'hui : Émilie Charmy, Jacqueline Marval ou Marie Laurencin. Une trentaine de peintres et sculptrices, sont évoquées au total, dans la diversité de leurs parcours et de leurs styles, parmi lesquelles Camille Claudel, Séraphine de Senlis, Georgette Agutte, Jeanne Bardey, Maria Blanchard, Marcelle Cahn, Sonia Delaunay, Leonor Fini, Natalia Gontcharova, Tamara de Lempicka, Chana Orloff, Marie Vassilieff, Gerda Wegener.

L'exposition fera l'objet de visites commentées (sur demande) et d'ateliers artistiques.

[En partenariat avec le musée des Beaux-Arts de Limoges](#)

Initiation à la technique de la peinture postimpressionniste de Suzanne Valadon

[CYCLES 2 & 3 - PEINTURE · 1H30](#)

Les élèves se familiarisent avec son style fait de couleurs éclatantes et contrastées et aux motifs cernés de noir en copiant l'un de ses tableaux les plus fameux :

- une nature morte pour les cycles 2
- le portrait de son fils et peintre Maurice Utrillo pour les cycles 3

stage plan académique de
formation 2020

Le voile dans tous ses états à Brou - Le fait religieux dans les œuvres d'art

Jeu 9 avril 2020

Dans le prolongement de l'exposition *Voilé.e.s / Dévoilé.e.s* ce stage se propose de travailler sur des œuvres d'art représentant le fait religieux. Grâce à des intervenants spécialistes du sujet et par le biais de visites adaptées, cette journée permettra aussi une réflexion sur le voile en Occident de l'Antiquité à nos jours mais également sur le voile de la masculinité et bouleversera quelques idées reçues.

Pour les professeurs du second degré :
Inscription entre le 31 août et le
26 septembre 2019 sur le portail
académique d'inscription aux formations
des enseignants : <https://portail.ac-lyon.fr>

Le code du dispositif est le 19A0100631 /
L'intitulé « Le voile dans tous ses états
à Brou ».

(Nombre de places minimum requis : 15)

1. Jérémy Gobé, série *Témoins* (extrait) © Jérémy Gobé
2. Jérémy Gobé, série *Témoins* (extrait) © Jérémy Gobé
3. Katinka Bock, *A and I* © François Doury
4. Katinka Bock, *Too sad to tell you* © François Doury
5. Suzanne Valadon, *La chambre bleue*, 1923
© Musée des Beaux Arts de Limoges
6. Émilie Charmy, *Paysage avec un arbre* © musée du monastère royal de Brou – Ville de Bourg-en-Bresse
7. Émilie Charmy, *Nu allongé sur un coude* © Villefranche-sur-Saône, musée municipal Paul-Dini / photo Didier Michalet
8. Émilie Charmy, *Autoportrait* © Villefranche-sur-Saône, musée municipal Paul-Dini / photo Didier Michalet

PORTRAIT

Arnaud Crémet est artiste plasticien (graphiste-illustrateur) et intervient au sein du service des Publics depuis 2008.

Il joue aujourd'hui le jeu de vous faire découvrir ce que lui inspire le monastère royal de Brou à la manière d'un portrait chinois... C'est parti !

SI LE MONASTÈRE ROYAL DE BROU ÉTAIT...



UN MATÉRIAU

l'albâtre, chaud et tendre



UNE MUSIQUE

une nocturne de Chopin



UN TABLEAU

La Vénus endormie
de Giorgione

UNE ÉMOTION

une douce mélancolie



UN VOYAGE

au pays des songes

UNE SAISON

L'automne



UNE COULEUR

bleu nuit



UNE RENCONTRE

celle du marbre avec la peau de la main



UNE DATE

Hier ou demain



UN CONSEIL

«La patience a beaucoup plus de pouvoir que la force»
Plutarque

UN ANIMAL

un dragon en hibernation

UN VÉGÉTAL

La nymphe Daphnée transformée en laurier-rose

questions bonus

SI J'AVAIS UN SOUHAIT À EXAUCER

que le sentiment d'étonnement perdure dans le monde de demain

SI JE DEVAIS DONNER UNE ASTUCE PÉDAGOGIQUE

Apprendre à regarder avant d'apprendre à dessiner

UN DÉTAIL

La brillance dans l'œil d'un portrait de la renaissance



SERVICE DES PUBLICS



Le Service des publics du monastère royal de Brou propose, tout au long de l'année, un panel d'activités en lien direct avec les programmes scolaires en vigueur. Ces médiations adaptées permettent à chaque enseignant d'intégrer pleinement la visite et/ou l'atelier de l'offre pédagogique au cœur des enseignements disciplinaires. Parallèlement, les professeurs relais et les médiateurs du monument réalisent divers supports pédagogiques, accessibles en ligne ou sur demande. Conçus comme de véritables outils, ces dossiers thématiques offrent de nombreuses pistes pédagogiques aux enseignants « pour aller plus loin » dans la découverte pré ou post-visite du monument et de ses collections.

Qui est qui ?

Virginie Varrel, assistante et chargée de réservation
varrelv@bourgenbresse.fr

Edwige Thillet, responsable pôle médiation
thilllete@bourgenbresse.fr

Lucie Gouilloux, responsable du Service des publics
gouillouxl@bourgenbresse.fr

MÉDIATEURS ET PLASTICIENS

Edwige Thillet, Jérôme Pontarollo, Carole Gourrat,
Arnaud Crémet

PROFESSEURS RELAIS

En cours de recrutement.

Pour obtenir leurs coordonnées, veuillez contacter le monument.

Bibliothèque d'histoire de l'art

Permanence le mercredi après-midi (14h-17h) et sur rendez-vous le reste de la semaine, du lundi au vendredi.

Lieu unique à Bourg-en-Bresse et dans le département de l'Ain, elle rassemble plus de 12 000 livres d'art, revues spécialisées et catalogues d'exposition des musées français et étrangers.

Accueil des groupes scolaires
tél : 04 74 22 83 83

contact : Anne Autissier, bibliothécaire – documentaliste
autissiera@bourgenbresse.fr



Bulletin d'inscription

à renvoyer 15 jours minimum avant la date souhaitée

NOM DE L'ENSEIGNANT :

NOM DE L'ÉTABLISSEMENT :

.....

ADRESSE :

.....

TÉL. :

COURRIEL :

.....

NIVEAU DE LA CLASSE :

NOMBRE D'ÉLÈVES :

THÈME(S) :

.....

NOMBRE DE SÉANCES :

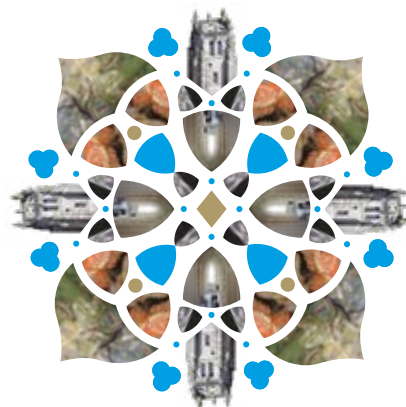
DATES SOUHAITÉES :

.....

CRÉNEAU HORAIRE SOUHAITÉ :

.....

.....





MONASTÈRE ROYAL DE BROU
SERVICE DES PUBLICS
63 BOULEVARD DE BROU
01000 BOURG-EN-BRESSE